



PI 2017

COMUNE DI CORNUDA



SKE



Elaborato 16

Piano degli Interventi  
Piano Regolatore Comunale LR 11/2004

# Schede G. Attività produttive in Zona Impropria

Piano degli Interventi (PI)  
Adottato con DCC n. 35 del 03/08/2017  
Approvato con DCC n. 48 del 21/11/2017  
Variante 1 al Piano degli Interventi (PI)  
Adottata con DCC n. 6 del 30/01/2019  
Approvata con DCC n. 16 del 10/04/2019

ENGINEERING

MA  
TE



COMUNE DI CORNUDA  
Piazza Giovanni XXIII, 1 – Cornuda (TV)  
Tel. +39 (0423) 040400 – Fax. +39 (0423) 839522

### **ADOZIONE**

D.C.C. n. 35 del 03/08/2017 (PI)  
D.C.C. n. 6 del 30/01/2019 (Variante 1)

### **APPROVAZIONE**

D.C.C. n. 48 del 21/11/2017 (PI)  
D.C.C. n. 16 del 10/04/2019 (Variante 1)

### **Il Sindaco**

Dott. Claudio SARTOR

### **L'Assessore all'Urbanistica**

Dott. Enrico GALLINA

### **Il Responsabile Ufficio Urbanistica**

Geom. Antonio AGNOLAZZA

### **Il Segretario Comunale**

Dott. Massimo CARGNIN

### **GRUPPO DI LAVORO**

#### **Progettisti**

Urbanista Raffaele GEROMETTA  
Urbanista Fabio VANIN  
Architetto Mauro LION

#### **Gruppo di valutazione**

Ingegnere Elettra LOWENTHAL  
Dott.ssa in Scienze Amb. Lucia FOLTRAN

#### **Contributi specialistici**

Urbanista Matteo Larese GORTIGO  
Ingegnere Chiara LUCIANI  
Dott. in Scienze Amb. Marco PILAN  
Ingegnere Lino POLLASTRI  
Dott. forestale Giovanni TRENTANOVI

ORDINE RAFFAELE  
degli GEROMETTA  
ARCHITETTI  
PIANIFICATORI  
PUBBLICISTI  
della provincia di  
TREVISO settore pianificazione territoriale  
PIANIFICATORE TERRITORIALE

MATE Engineering

Sede legale: Via San Felice, 21 - 40122 - Bologna (BO)  
Tel. +39 (051) 2912911 Fax. +39 (051) 239714

Sede operativa: Via Treviso, 18 - 31020 - San Vendemiano (TV)  
Tel. +39 (0438) 412433 Fax. +39 (0438) 429000

e-mail: mateng@mateng.it



## Inquadramento su ortofoto



Scheda AZI n.

01

g



## Descrizione stato di fatto

### Inquadramento

Denominazione: Roccon Silvio srl

Ubicazione: via dell'Industria, 39

Catasto terreni: FG. 14 Mapp.li 175, 176

### Stato

Attiva

Cessata

### Tipologia

Edificio-laboratorio

Capannone

Capannone con casa

### Utilizzo

Totale

Parziale

Non utilizzata

### Servizi

Verde

Parcheggi

Spazi di stoccaggio

### Infrastrutture e reti

Rete elettrica

Rete idrica

Rete telefonica

Metano

Fognatura

## Descrizione progetto

### Settore

Secondario

### Tipo di attività

Infissi

### Classificazione

confermare

bloccare

trasferire

### Interventi eseguiti

*Ampliamento LR 11/1987 (PE 1997-0116)*

### Ampliamento

È ammesso un ampliamento pari a 1.500 mq di superficie coperta in aggiunta all'esistente da realizzare mediante intervento edilizio diretto (IED) convenzionato. L'intervento è subordinato all'applicazione della perequazione urbanistica di cui all'Art. 16 delle NTO.

## Foto



## Estratto zoning P.I. scala 1: 2 000



Urb. Raffaele Gerometta  
Urb. Fabio Vanin  
Dott. For. Giovanni Trentanovi

## Inquadramento su ortofoto



Scheda AZI n.

02

g



## Descrizione stato di fatto

### Inquadramento

Denominazione: Ds Smith

Ubicazione: via Padova, 15

Catasto terreni: FG. 14 Mapp.li 190

### Stato

Attiva

Cessata

### Tipologia

Edificio-laboratorio

Capannone

Capannone con casa

### Utilizzo

Totale

Parziale

Non utilizzata

### Servizi

Verde

Parcheggi

Spazi di stoccaggio

### Infrastrutture e reti

Rete elettrica

Rete idrica

Rete telefonica

Metano

Fognatura

## Descrizione progetto

### Settore

Secondario

### Tipo di attività

Cartotecnica

### Classificazione

confermare

bloccare

trasferire

### Interventi eseguiti

Ampliamento LR 11/1987 e  
Piano Casa (PE 2016-0009) scheda PRG "14/C"

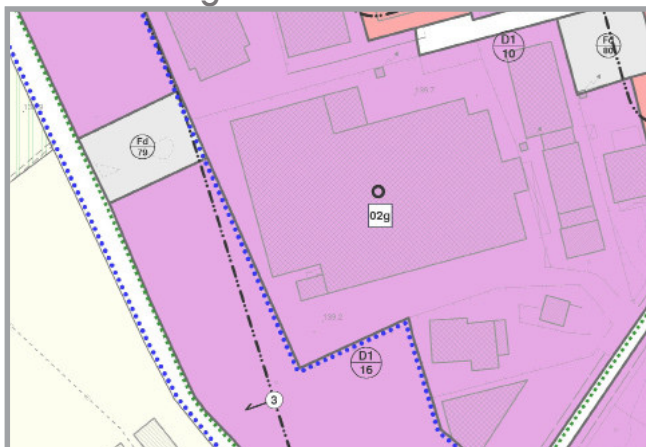
### Ampliamento

-

## Foto

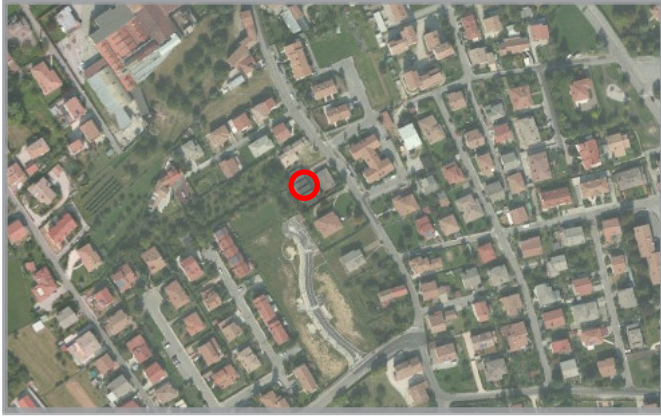


## Estratto zoning P.I. scala 1: 4 000



Urb. Raffaele Gerometta  
Urb. Fabio Vanin  
Dott. For. Giovanni Trentanovi

## Inquadramento su ortofoto



Scheda AZI n.

03

g



## Descrizione stato di fatto

### Inquadramento

Denominazione: Tentonello Angelo

Ubicazione: via delle Battaglie, 52 e 54

Catasto terreni: FG. 12 Mapp.li 48, 82

### Stato

Attiva

Cessata

### Tipologia

Edificio-laboratorio

Capannone

Capannone con casa

### Utilizzo

Totale

Parziale

Non utilizzata

### Servizi

Verde

Parcheggi

Spazi di stoccaggio

### Infrastrutture e reti

Rete elettrica

Rete idrica

Rete telefonica

Metano

Fognatura

## Descrizione progetto

### Settore

Secondario

### Tipo di attività

Falegnameria

### Classificazione

confermare

bloccare

trasferire

### Interventi eseguiti

-

### Ampliamento

-

## Foto



## Estratto zoning P.I. scala 1: 2 000



Urb. Raffaele Gerometta  
Urb. Fabio Vanin  
Dott. For. Giovanni Trentanovi

## Inquadramento su ortofoto



Scheda AZI n.

04

g



## Descrizione stato di fatto

### Inquadramento

Denominazione: Cornuda srl

Ubicazione: via XXX Aprile, 45-47

Catasto terreni: FG. 12 Mapp.li 32

### Stato

Attiva

Cessata

### Tipologia

Edificio-laboratorio

Capannone

Capannone con casa

### Utilizzo

Totale

Parziale

Non utilizzata

### Servizi

Verde

Parcheggi

Spazi di stoccaggio

### Infrastrutture e reti

Rete elettrica

Rete idrica

Rete telefonica

Metano

Fognatura

## Descrizione progetto

### Settore

Secondario

### Tipo di attività

ex Salumificio

### Classificazione

confermare

bloccare

trasferire

### Interventi eseguiti

Ampliamento LR 11/1987 (PE 1993-0170) - PdR 2011-0144

### Ampliamento

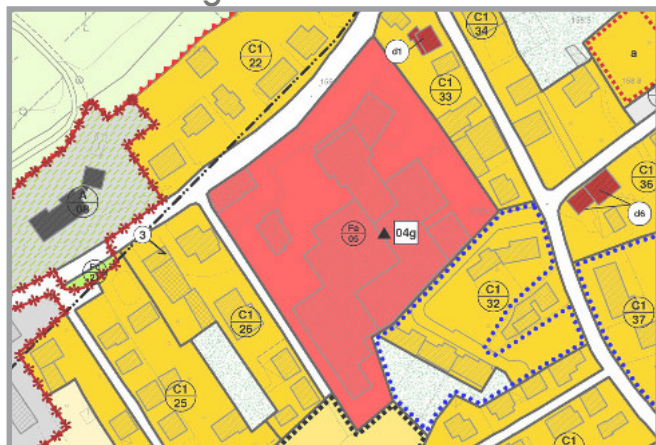
-

-

## Foto



## Estratto zoning P.I. scala 1: 4 000



Urb. Raffaele Gerometta  
Urb. Fabio Vanin  
Dott. For. Giovanni Trentanovi

## Inquadramento su ortofoto



Scheda AZI n.

05

g



## Descrizione stato di fatto

### Inquadramento

Denominazione: Giovanni Loschi & C. snc

Ubicazione: via A. Zanini, 45

Catasto terreni: FG. 9 Mapp.li 510, 946, 947

### Stato

Attiva

Cessata

### Tipologia

Edificio-laboratorio

Capannone

Capannone con casa

### Servizi

Verde

Parcheggi

Spazi di stoccaggio

### Utilizzo

Totale

Parziale

Non utilizzata

### Infrastrutture e reti

Rete elettrica

Rete idrica

Rete telefonica

Metano

Fognatura

## Descrizione progetto

### Settore

Secondario - Terziario

### Tipo di attività

Abbigliamento - Ingrosso mercerie

### Classificazione

confermare

bloccare

trasferire

### Interventi eseguiti

*PdR 1999-0149 (generale) e 2000-0172 (comparto)*

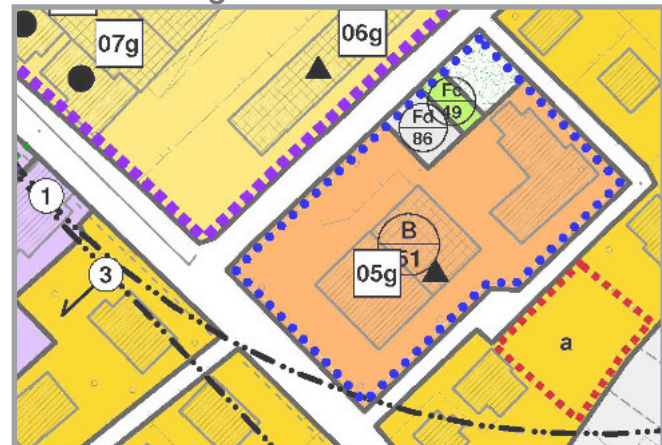
### Ampliamento

-

## Foto

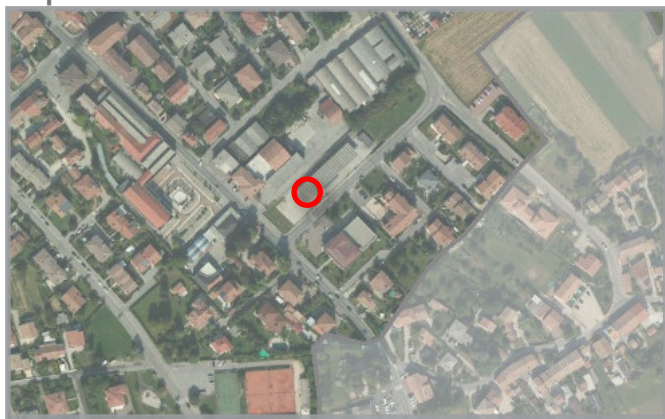


## Estratto zoning P.I. scala 1: 2 000



Urb. Raffaele Gerometta  
Urb. Fabio Vanin  
Dott. For. Giovanni Trentanovi

## Inquadramento su ortofoto



Scheda AZI n.

06

g



## Descrizione stato di fatto

### Inquadramento

Denominazione: Bonora di Bonora Marco

Ubicazione: via D. Alighieri, 1

Catasto terreni: FG. 9 Mapp.li 99, 100

### Stato

Attiva

Cessata

### Tipologia

Edificio-laboratorio

Capannone

Capannone con casa

### Utilizzo

Totale

Parziale

Non utilizzata

### Servizi

Verde

Parcheggi

Spazi di stoccaggio

### Infrastrutture e reti

Rete elettrica

Rete idrica

Rete telefonica

Metano

Fognatura

## Descrizione progetto

### Settore

Secondario

### Tipo di attività

Auto officina

### Classificazione

confermare

bloccare

trasferire

### Interventi eseguiti

*PdR 1999-0149 e 2006-0100 (PdR non attuato)*

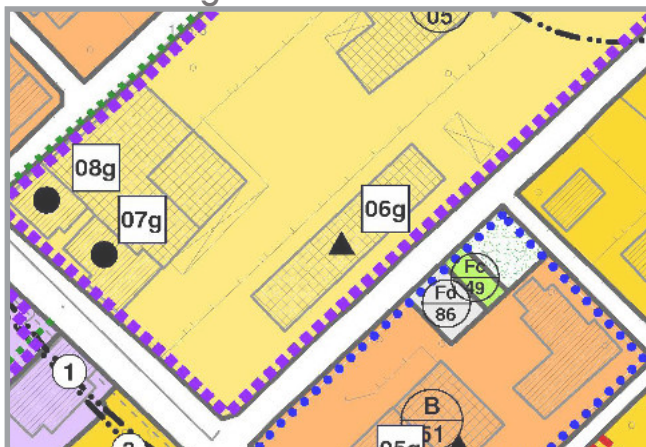
### Ampliamento

-

## Foto



## Estratto zoning P.I. scala 1: 2 000



Urb. Raffaele Gerometta  
Urb. Fabio Vanin  
Dott. For. Giovanni Trentanovi



## Inquadramento su ortofoto



Scheda AZI n.

07

g



## Descrizione stato di fatto

### Inquadramento

Denominazione: ex CorSport srl - Marini

Ubicazione: via A. Zanini, 43

Catasto terreni: FG. 9 Mapp.li 1060

### Stato

Attiva

Cessata

### Tipologia

Edificio-laboratorio

Capannone

Capannone con casa

### Utilizzo

Totale

Parziale

Non utilizzata

### Servizi

Verde

Parcheggi

Spazi di stoccaggio

### Infrastrutture e reti

Rete elettrica

Rete idrica

Rete telefonica

Metano

Fognatura

## Descrizione progetto

### Settore

Terziario

### Tipo di attività

Ingrosso materiale sportivo

### Classificazione

confermare

bloccare

trasferire

### Interventi eseguiti

*PdR 1999-0149 (PdR non attuato)*

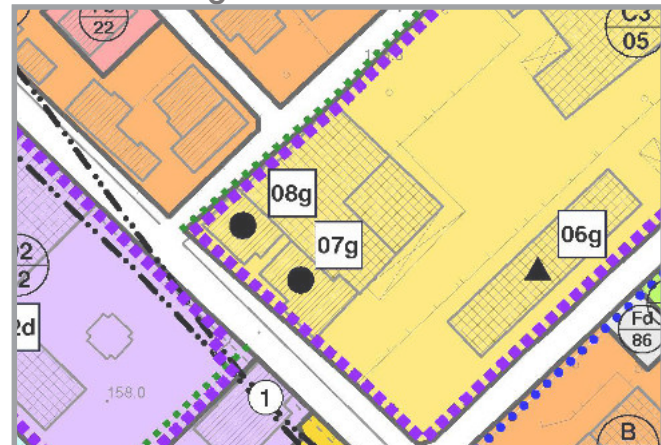
### Ampliamento

-

## Foto



## Estratto zoning P.I. scala 1: 2 000



Urb. Raffaele Gerometta  
Urb. Fabio Vanin  
Dott. For. Giovanni Trentanovi

## Inquadramento su ortofoto



Scheda AZI n.

08

g



## Descrizione stato di fatto

### Inquadramento

Denominazione: ex Mobili Carraro

Ubicazione: via A. Zanini, 39 - via G. Pascoli, 2, 4

Catasto terreni: FG. 9 Mapp.li 213, 452

### Stato

Attiva

Cessata

### Tipologia

Edificio-laboratorio

Capannone

Capannone con casa

### Utilizzo

Totale

Parziale

Non utilizzata

### Servizi

Verde

Parcheggi

Spazi di stoccaggio

### Infrastrutture e reti

Rete elettrica

Rete idrica

Rete telefonica

Metano

Fognatura

## Descrizione progetto

### Settore

Terziario

### Tipo di attività

Mobilificio e negozio

### Classificazione

confermare

bloccare

trasferire

### Interventi eseguiti

*PdR 1999-0149 e 2002-0039 (PdR non attuato)*

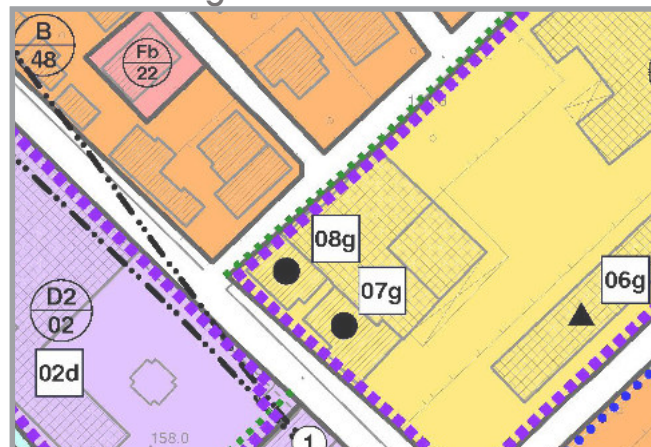
### Ampliamento

-

## Foto



## Estratto zoning P.I. scala 1: 2 000



Urb. Raffaele Gerometta  
Urb. Fabio Vanin  
Dott. For. Giovanni Trentanovi

## Inquadramento su ortofoto



Scheda AZI n.

09

g



## Descrizione stato di fatto

### Inquadramento

Denominazione: Della Betta - Carven srl

Ubicazione: via G. Pascoli, 8, 10

Catasto terreni: FG. 9 Mapp.li 560, 452

### Stato

Attiva

Cessata

### Tipologia

Edificio-laboratorio

Capannone

Capannone con casa

### Utilizzo

Totale

Parziale

Non utilizzata

### Servizi

Verde

Parcheggi

Spazi di stoccaggio

### Infrastrutture e reti

Rete elettrica

Rete idrica

Rete telefonica

Metano

Fognatura

## Descrizione progetto

### Settore

Terziario

### Tipo di attività

Stampi

### Classificazione

confermare

bloccare

trasferire

### Interventi eseguiti

*PdR 1999-0149 e 1995-0145 e 2011-0007 (PdR non attuato)*

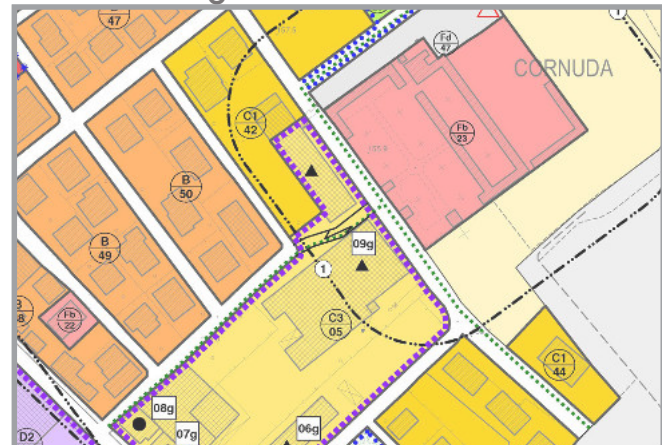
### Ampliamento

-

## Foto



## Estratto zoning P.I. scala 1: 4 000



Urb. Raffaele Gerometta  
Urb. Fabio Vanin  
Dott. For. Giovanni Trentanovi

## Inquadramento su ortofoto



Scheda AZI n.

10

g



## Descrizione stato di fatto

### Inquadramento

Denominazione: Autotrasporti Bedin SpA

Ubicazione: via Matteotti, 28

Catasto terreni: FG. 9 Mapp.li 39, 258

### Stato

Attiva

Cessata

### Tipologia

Edificio-laboratorio

Capannone

Capannone con casa

### Utilizzo

Totale

Parziale

Non utilizzata

### Servizi

Verde

Parcheggi

Spazi di stoccaggio

### Infrastrutture e reti

Rete elettrica

Rete idrica

Rete telefonica

Metano

Fognatura

## Descrizione progetto

### Settore

Terziario

### Tipo di attività

Autotrasporti

### Classificazione

confermare

bloccare

trasferire

### Interventi eseguiti

1982-0099 e 1986-0416

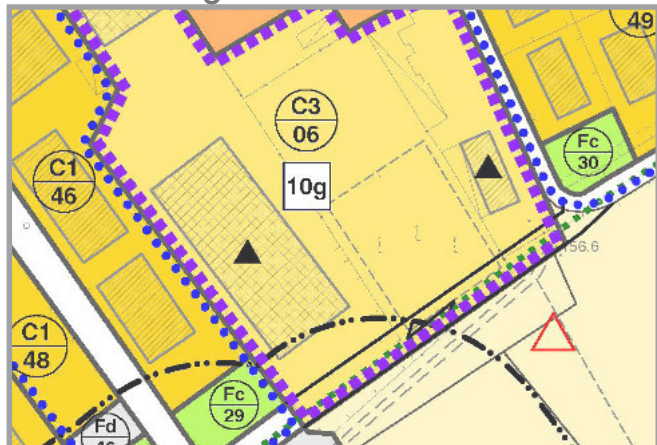
### Ampliamento

-

## Foto



## Estratto zoning P.I. scala 1: 2 000



Urb. Raffaele Gerometta  
Urb. Fabio Vanin  
Dott. For. Giovanni Trentanovi

## Inquadramento su ortofoto



Scheda AZI n.

11

g



## Descrizione stato di fatto

### Inquadramento

Denominazione: Follador di Follador Adelio

Ubicazione: via Antighe, 48

Catasto terreni: FG. 9 Mapp.li 165, 820

### Stato

Attiva

Cessata

### Tipologia

Edificio-laboratorio

Capannone

Capannone con casa

### Utilizzo

Totale

Parziale

Non utilizzata

### Servizi

Verde

Parcheggi

Spazi di stoccaggio

### Infrastrutture e reti

Rete elettrica

Rete idrica

Rete telefonica

Metano

Fognatura

## Descrizione progetto

### Settore

Secondario

### Tipo di attività

Lavorazione tutolo e cereali

### Classificazione

confermare

bloccare

trasferire

### Interventi eseguiti

Ampliamento LR 73/1978 (PE 1981-0020)

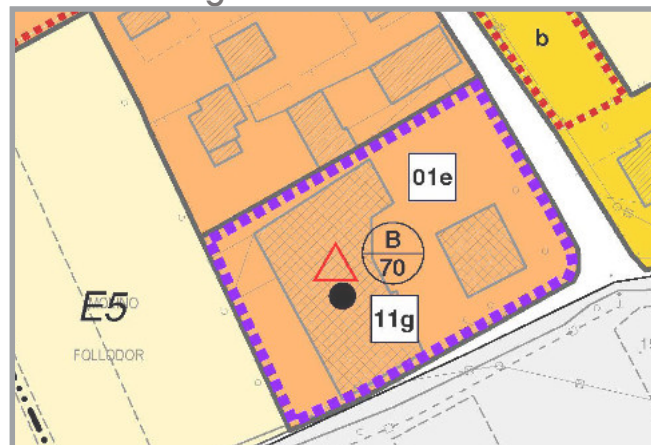
### Ampliamento

L'area soggetta ad Accordo Pubblico Privato ai sensi dell'Art. 6 ed alla L.R. 11/2004, è disciplinata dalla scheda Accordi Pubblico Privato n. APP/01.

## Foto



## Estratto zoning P.I. scala 1: 2 000



Urb. Raffaele Gerometta  
Urb. Fabio Vanin  
Dott. For. Giovanni Trentanovi

## Inquadramento su ortofoto



Scheda AZI n.

12

g



## Descrizione stato di fatto

### Inquadramento

Denominazione: SaFi srl

Ubicazione: via S. Rocco, 8

Catasto terreni: FG. 8 Mapp.li 759, 606

### Stato

Attiva

Cessata

### Tipologia

Edificio-laboratorio

Capannone

Capannone con casa

### Utilizzo

Totale

Parziale

Non utilizzata

### Servizi

Verde

Parcheggi

Spazi di stoccaggio

### Infrastrutture e reti

Rete elettrica

Rete idrica

Rete telefonica

Metano

Fognatura

## Descrizione progetto

### Settore

Secondario

### Tipo di attività

Ponteggi

### Classificazione

confermare

bloccare

trasferire

### Interventi eseguiti

Ampliamento LR 11/1987 (PE 1987-0111)  
scheda PRG "15C"

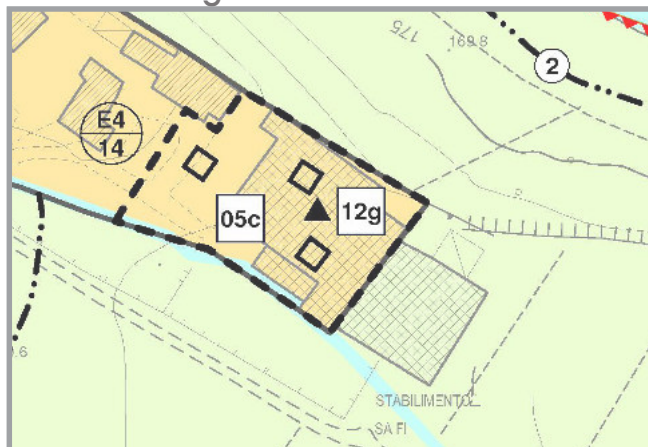
### Ampliamento

-

## Foto



## Estratto zoning P.I. scala 1: 2 000

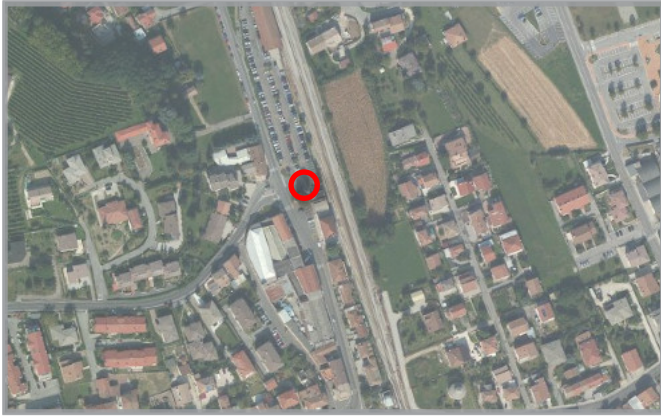


Urb. Raffaele Gerometta  
Urb. Fabio Vanin  
Dott. For. Giovanni Trentanovi

Schede G  
Attività in Zona Impropria



## Inquadramento su ortofoto



Scheda AZI n.

13

g



## Descrizione stato di fatto

### Inquadramento

Denominazione: ex Industrie Conti

Ubicazione: Piazza Martiri della Libertà, 11

Catasto terreni: FG. 6 Mapp.li 206, 319, 411

### Stato

Attiva

Cessata

### Tipologia

Edificio-laboratorio

Capannone

Capannone con casa

### Utilizzo

Totale

Parziale

Non utilizzata

### Servizi

Verde

Parcheggi

Spazi di stoccaggio

### Infrastrutture e reti

Rete elettrica

Rete idrica

Rete telefonica

Metano

Fognatura

## Descrizione progetto

### Settore

Terziario

### Tipo di attività

Magazzino generico

### Classificazione

confermare

bloccare

trasferire

### Interventi eseguiti

-

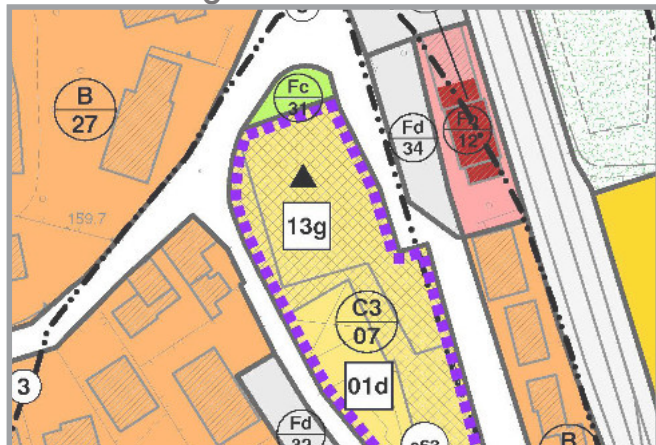
### Ampliamento

-

## Foto



## Estratto zoning P.I. scala 1: 2 000



Urb. Raffaele Gerometta  
Urb. Fabio Vanin  
Dott. For. Giovanni Trentanovi

## Inquadramento su ortofoto



Scheda AZI n.

14

g



## Descrizione stato di fatto

### Inquadramento

Denominazione: Pievesan - ex Saba

Ubicazione: via della Pace, 42, 44, 46

Catasto terreni: FG. 6 Mapp.li 463

### Stato

Attiva

Cessata

### Tipologia

Edificio-laboratorio

Capannone

Capannone con casa

### Utilizzo

Totale

Parziale

Non utilizzata

### Servizi

Verde

Parcheggi

Spazi di stoccaggio

### Infrastrutture e reti

Rete elettrica

Rete idrica

Rete telefonica

Metano

Fognatura

## Descrizione progetto

### Settore

Secondario - Terziario

### Tipo di attività

Magazzino

### Classificazione

confermare

bloccare

trasferire

### Interventi eseguiti

P.E. 1993-0101 mutamento d'uso;  
P.E. 1998-0020 demolizione tettoia.

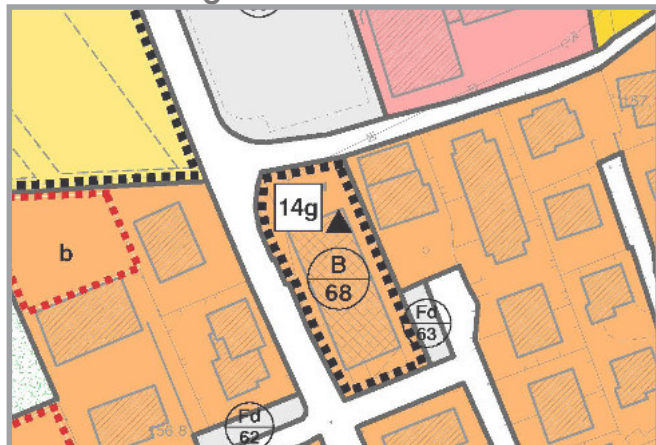
### Ampliamento

-

## Foto



## Estratto zoning P.I. scala 1: 2 000



Urb. Raffaele Gerometta  
Urb. Fabio Vanin  
Dott. For. Giovanni Trentanovi



## Inquadramento su ortofoto



Scheda AZI n.

15

g



## Descrizione stato di fatto

### Inquadramento

Denominazione: Mondin Cirillo

Ubicazione: via Sant'Anna, 7

Catasto terreni: FG. 6 Mapp.li 446

### Stato

Attiva

Cessata

### Tipologia

Edificio-laboratorio

Capannone

Capannone con casa

### Utilizzo

Totale

Parziale

Non utilizzata

### Servizi

Verde

Parcheggi

Spazi di stoccaggio

### Infrastrutture e reti

Rete elettrica

Rete idrica

Rete telefonica

Metano

Fognatura

## Descrizione progetto

### Settore

Primario

### Tipo di attività

Allevamento bestiame

### Classificazione

confermare

bloccare

trasferire

### Interventi eseguiti

-

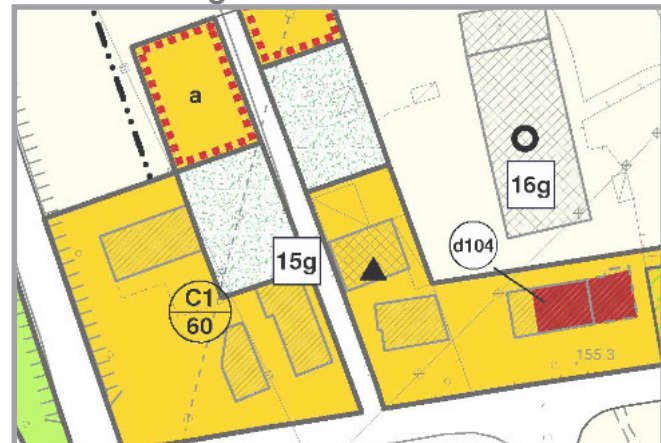
### Ampliamento

-

## Foto



## Estratto zoning P.I. scala 1: 2 000



Urb. Raffaele Gerometta  
Urb. Fabio Vanin  
Dott. For. Giovanni Trentanovi

## Inquadramento su ortofoto



Scheda AZI n.

16

g



## Descrizione stato di fatto

### Inquadramento

Denominazione: Dalla Porta snc

Ubicazione: via Sant'Anna, 7

Catasto terreni: FG. 6 Mapp.li 327, 371

### Stato

Attiva

Cessata

### Tipologia

Edificio-laboratorio

Capannone

Capannone con casa

### Utilizzo

Totale

Parziale

Non utilizzata

### Servizi

Verde

Parcheggi

Spazi di stoccaggio

### Infrastrutture e reti

Rete elettrica

Rete idrica

Rete telefonica

Metano

Fognatura

## Descrizione progetto

### Settore

Secondario/terziario

### Tipo di attività

Gasoli, legna da ardere

### Classificazione

confermare

bloccare

trasferire

### Interventi eseguiti

P.E. 2004-0048 ampliamento e mutamento d'uso-scheda PRG "8/C"

### Ampliamento

È ammesso un ampliamento pari a 805 mq di superficie coperta in aggiunta all'esistente da realizzare mediante intervento edilizio diretto (IED) convenzionato.

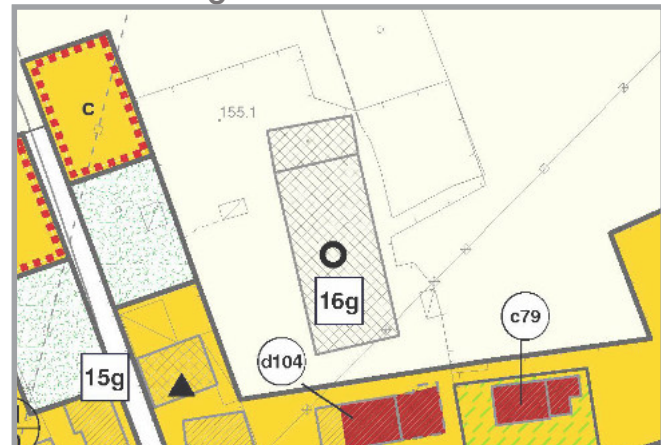
### Prescrizioni particolari

Realizzazione di una fascia verde alberata sui limiti Nord e Ovest dell'area di intervento

## Foto



## Estratto zoning P.I. scala 1: 2 000



Urb. Raffaele Gerometta  
Urb. Fabio Vanin  
Dott. For. Giovanni Trentanovi

## Inquadramento su ortofoto



Scheda AZI n.

17

g



## Descrizione stato di fatto

### Inquadramento

Denominazione: Edil. Materiali snc - Bordin

Ubicazione: via Sant'Anna, 16, 18

Catasto terreni: FG. 10 Mapp.li 39

### Stato

Attiva

Cessata

### Tipologia

Edificio-laboratorio

Capannone

Capannone con casa

### Utilizzo

Totale

Parziale

Non utilizzata

### Servizi

Verde

Parcheggi

Spazi di stoccaggio

### Infrastrutture e reti

Rete elettrica

Rete idrica

Rete telefonica

Metano

Fognatura

## Descrizione progetto

### Settore

Terziario

### Tipo di attività

Emporio edile

### Classificazione

confermare

bloccare

trasferire

### Interventi eseguiti

-

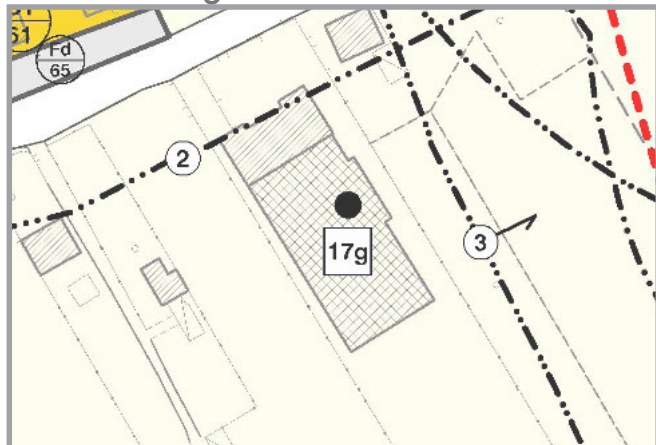
### Ampliamento

-

## Foto



## Estratto zoning P.I. scala 1: 2 000



Urb. Raffaele Gerometta  
Urb. Fabio Vanin  
Dott. For. Giovanni Trentanovi

## Inquadramento su ortofoto



Scheda AZI n.

18

g



## Descrizione stato di fatto

### Inquadramento

Denominazione: Bolzonello Giovanni - Mariapia

Ubicazione: via Franzoia

Catasto terreni: FG. 3 Mapp.li 965

### Stato

Attiva

**DA VERIFICARE, ARTIGIANO**

Cessata

### Tipologia

Edificio-laboratorio

Capannone

Capannone con casa

### Utilizzo

Totale

Parziale

Non utilizzata

### Servizi

Verde

Parcheggi

Spazi di stoccaggio

### Infrastrutture e reti

Rete elettrica

Rete idrica

Rete telefonica

Metano

Fognatura

## Descrizione progetto

### Settore

Primario

### Tipo di attività

Allevamento bestiame

### Classificazione

confermare

bloccare

trasferire

### Interventi eseguiti

-

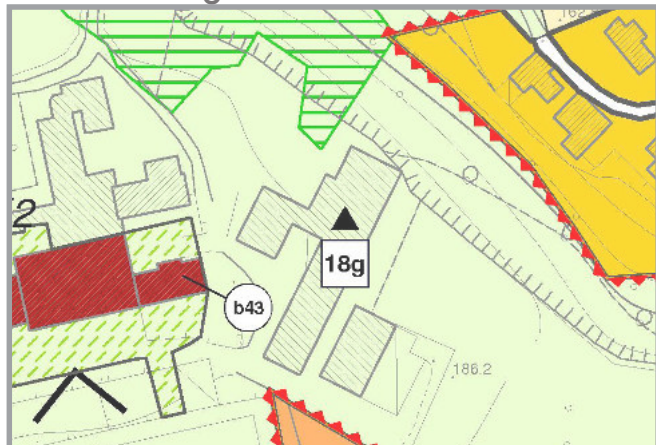
### Ampliamento

-

## Foto



## Estratto zoning P.I. scala 1: 2 000



Urb. Raffaele Gerometta  
Urb. Fabio Vanin  
Dott. For. Giovanni Trentanovi

## Inquadramento su ortofoto



Scheda AZI n.

19

g



## Descrizione stato di fatto

### Inquadramento

Denominazione: Stanghellini Doriano

Ubicazione: via Monte Tomatico, 21

Catasto terreni: FG. 3 Mapp.li 544

### Stato

Attiva

Cessata

### Tipologia

Edificio-laboratorio

Capannone

Capannone con casa

### Utilizzo

Totale

Parziale

Non utilizzata

### Servizi

Verde

Parcheggi

Spazi di stoccaggio

### Infrastrutture e reti

Rete elettrica

Rete idrica

Rete telefonica

Metano

Fognatura

## Descrizione progetto

### Settore

Secondario

### Tipo di attività

Falegnameria

### Classificazione

confermare

bloccare

trasferire

### Interventi eseguiti

P.E. 1995-0089 adeguamento igienico del laboratorio

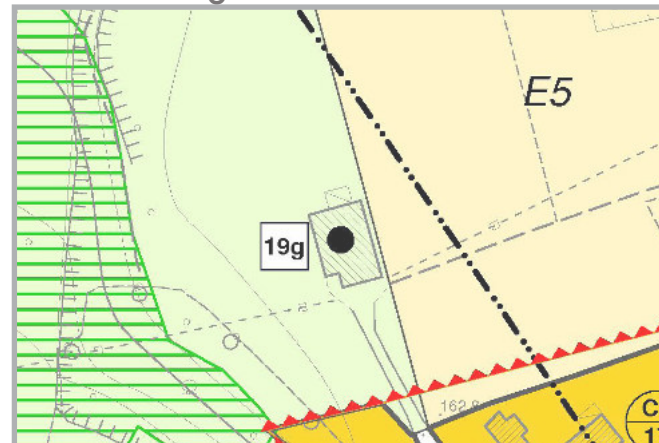
### Ampliamento

-

## Foto



## Estratto zoning P.I. scala 1: 2 000



Urb. Raffaele Gerometta  
Urb. Fabio Vanin  
Dott. For. Giovanni Trentanovi

Schede G  
Attività in Zona Impropria



## Inquadramento su ortofoto



Scheda AZI n.

20

g



## Descrizione stato di fatto

### Inquadramento

Denominazione: Feltrin - Brighi srl

Ubicazione: via Calmunera, 1

Catasto terreni: FG. 3 Mapp.li 302, 359

### Stato

Attiva

Cessata

### Tipologia

Edificio-laboratorio

Capannone

Capannone con casa

### Utilizzo

Totale

Parziale

Non utilizzata

### Servizi

Verde

Parcheggi

Spazi di stoccaggio

### Infrastrutture e reti

Rete elettrica

Rete idrica

Rete telefonica

Metano

Fognatura

## Descrizione progetto

### Settore

Secondario

### Tipo di attività

Tinteggiature, rivestimenti

### Classificazione

confermare

bloccare

trasferire

### Interventi eseguiti

Ampliamento LR 11/1987 (PE 1993-0023)

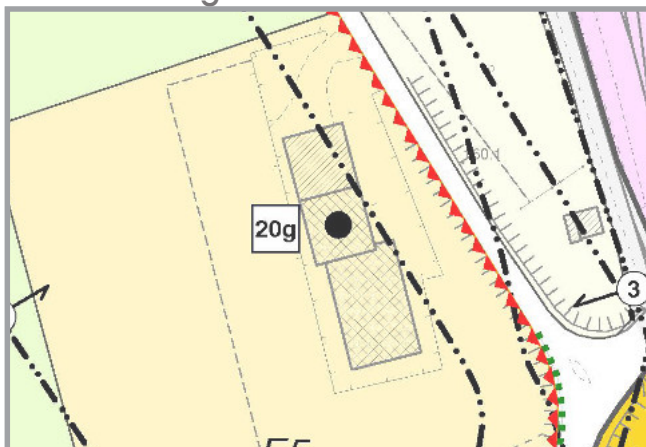
### Ampliamento

-

## Foto



## Estratto zoning P.I. scala 1: 2 000



Urb. Raffaele Gerometta  
Urb. Fabio Vanin  
Dott. For. Giovanni Trentanovi

Schede G  
Attività in Zona Impropria



## Inquadramento su ortofoto



Scheda AZI n.

21

g



## Descrizione stato di fatto

### Inquadramento

Denominazione: Piva Gianni - Klima Assistance

Ubicazione: via Piave, 29, 31

Catasto terreni: FG. 6 Mapp.li 385

### Stato

Attiva

Cessata

### Tipologia

Edificio-laboratorio

Capannone

Capannone con casa

### Utilizzo

Totale

Parziale

Non utilizzata

### Servizi

Verde

Parcheggi

Spazi di stoccaggio

### Infrastrutture e reti

Rete elettrica

Rete idrica

Rete telefonica

Metano

Fognatura

## Descrizione progetto

### Settore

Secondario

### Tipo di attività

Condizionatori aria

### Classificazione

confermare

bloccare

trasferire

### Interventi eseguiti

-

### Ampliamento

-

## Foto



## Estratto zoning P.I. scala 1: 2 000



Urb. Raffaele Gerometta  
Urb. Fabio Vanin  
Dott. For. Giovanni Trentanovi

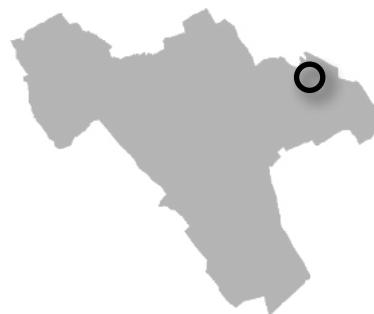
## Inquadramento su ortofoto



Scheda AZI n.

22

g



## Descrizione stato di fatto

### Inquadramento

Denominazione: Durighello Elettrauto

Ubicazione: via Piave, 22

Catasto terreni: FG. 6 Mapp.li 29

### Stato

Attiva

Cessata

### Tipologia

Edificio-laboratorio

Capannone

Capannone con casa

### Utilizzo

Totale

Parziale

Non utilizzata

### Servizi

Verde

Parcheggi

Spazi di stoccaggio

### Infrastrutture e reti

Rete elettrica

Rete idrica

Rete telefonica

Metano

Fognatura

## Descrizione progetto

### Settore

Secondario

### Tipo di attività

Officina-elettrauto

### Classificazione

confermare

bloccare

trasferire

### Interventi eseguiti

Ampliamento LR 11/1987 (P.E. 1992-0042)

### Ampliamento

-

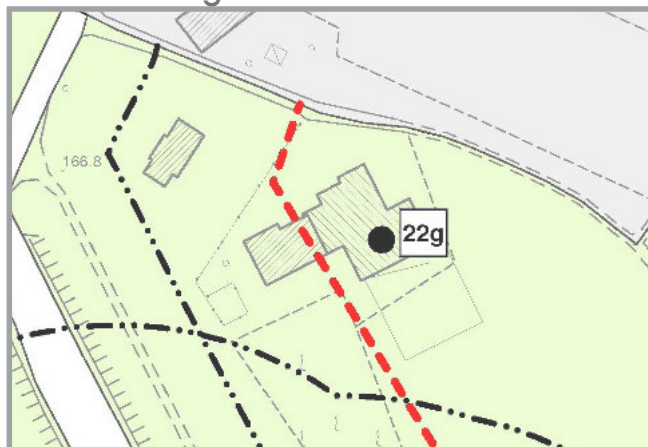
### Disposizioni particolari

È consentito il cambio di destinazione d'uso di porzione del fabbricato da locale di deposito artigianale a residenziale per una superficie lorda di pavimento massima di 80 mq e un volume non superiore a 240 mc. L'intervento è subordinato all'applicazione della perequazione urbanistica di cui all'Art. 16 delle NTO.

## Foto



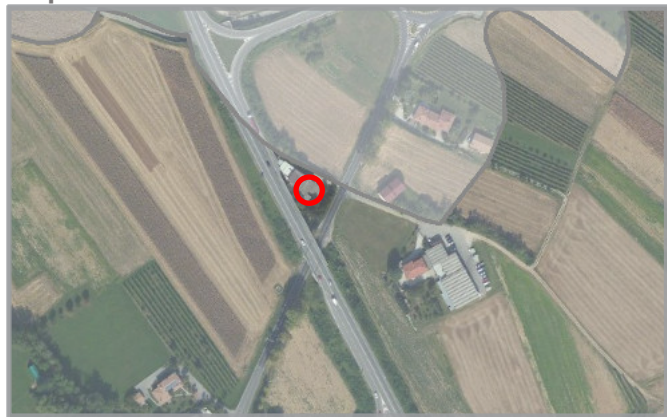
## Estratto zoning P.I. scala 1: 2 000



Urb. Raffaele Gerometta  
Urb. Fabio Vanin  
Dott. For. Giovanni Trentanovi



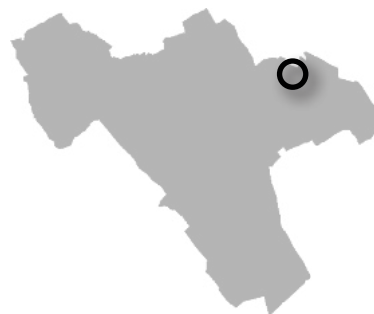
## Inquadramento su ortofoto



Scheda AZI n.

23

g



## Descrizione stato di fatto

### Inquadramento

Denominazione: Roccon - Calzature Mos

Ubicazione: via Piave, 37 - 39

Catasto terreni: FG. 6 Mapp.li 678

### Stato

Attiva

Cessata

### Tipologia

Edificio-laboratorio

Capannone

Capannone con casa

### Utilizzo

Totale

Parziale

Non utilizzata

### Servizi

Verde

Parcheggi

Spazi di stoccaggio

### Infrastrutture e reti

Rete elettrica

Rete idrica

Rete telefonica

Metano

Fognatura

## Descrizione progetto

### Settore

Secondario

### Tipo di attività

Calzaturificio

### Classificazione

confermare

bloccare

trasferire

### Interventi eseguiti

P.E. 2007-0020 Riordino generale  
scheda PRG "13/C"

### Ampliamento

È ammesso un ampliamento pari a 74 mq di superficie coperta in aggiunta all'esistente, da realizzare mediante intervento edilizio diretto (IED) convenzionato.

## Foto



## Estratto zoning P.I. scala 1: 2 000



Urb. Raffaele Gerometta  
Urb. Fabio Vanin  
Dott. For. Giovanni Trentanovi



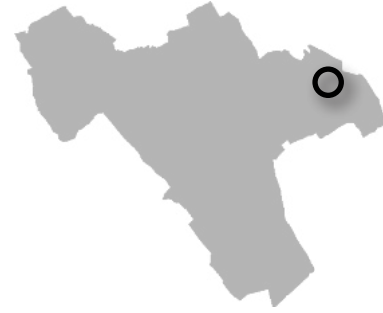
## Inquadramento su ortofoto



Scheda AZI n.

24

g



## Descrizione stato di fatto

### Inquadramento

Denominazione: Noal Guido

Ubicazione: via Croce del Gallo, 14

Catasto terreni: FG. 6 Mapp.li 396

### Stato

Attiva

Cessata

### Tipologia

Edificio-laboratorio

Capannone

Capannone con casa

### Utilizzo

Totale

Parziale

Non utilizzata

### Servizi

Verde

Parcheggi

Spazi di stoccaggio

### Infrastrutture e reti

Rete elettrica

Rete idrica

Rete telefonica

Metano

Fognatura

## Descrizione progetto

### Settore

Secondario - Terziario

### Tipo di attività

Servoscala e montascale

### Classificazione

confermare

bloccare

trasferire

### Interventi eseguiti

Ampliamento LR 11/1987 (P.E. 1992-0093) scheda "12/C"

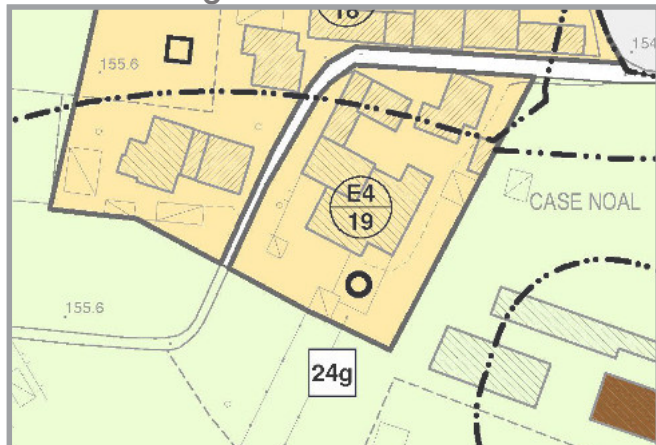
### Ampliamento

È ammesso un ampliamento pari a 50 mq di superficie coperta in aggiunta all'esistente da realizzare mediante intervento edilizio diretto (IED) convenzionato.

## Foto



## Estratto zoning P.I. scala 1: 2 000



Urb. Raffaele Gerometta  
Urb. Fabio Vanin  
Dott. For. Giovanni Trentanovi

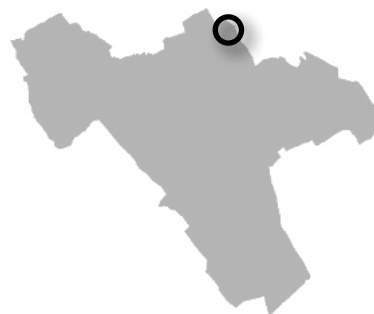
## Inquadramento su ortofoto



Scheda AZI n.

25

g



## Descrizione stato di fatto

### Inquadramento

Denominazione: Impresa edile Durighello snc

Ubicazione: via Villaraspa

Catasto terreni: FG. 6 Mapp.li 48

### Stato

Attiva

Cessata

### Tipologia

Edificio-laboratorio

Capannone

Capannone con casa

### Utilizzo

Totale

Parziale

Non utilizzata

### Servizi

Verde

Parcheggi

Spazi di stoccaggio

### Infrastrutture e reti

Rete elettrica

Rete idrica

Rete telefonica

Metano

Fognatura

## Descrizione progetto

### Settore

Secondario

### Tipo di attività

Magazzino edile

### Classificazione

confermare

bloccare

trasferire

### Interventi eseguiti

Condono P.E. n. 1985-0198 - Scheda PRG "16/C"

### Ampliamento

-

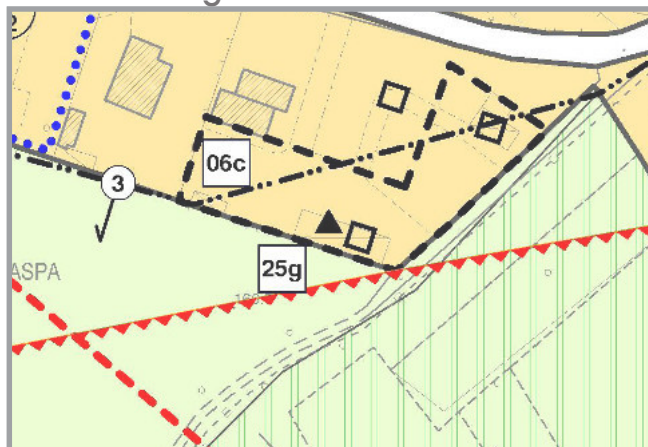
### Disposizioni particolari

È ammesso il recupero del volume legittimo esistente in applicazione della scheda Riordino Edilizio Urbanistico n. REU/06c.

## Foto



## Estratto zoning P.I. scala 1: 2 000



Urb. Raffaele Gerometta  
Urb. Fabio Vanin  
Dott. For. Giovanni Trentanovi

## Inquadramento su ortofoto



Scheda AZI n.

26

g



## Descrizione stato di fatto

### Inquadramento

Denominazione: Panazzolo Egidio ss

Ubicazione: via San Vettore, 41

Catasto terreni: FG. 2 Mapp.li 663

### Stato

Attiva

Cessata

### Tipologia

Edificio-laboratorio

Capannone

Capannone con casa

### Utilizzo

Totale

Parziale

Non utilizzata

### Servizi

Verde

Parcheggi

Spazi di stoccaggio

### Infrastrutture e reti

Rete elettrica

Rete idrica

Rete telefonica

Metano

Fognatura

## Descrizione progetto

### Settore

Primario

### Tipo di attività

Allevamento bestiame

### Classificazione

confermare

bloccare

trasferire

### Interventi eseguiti

P.E. 2016-0058 demolizione

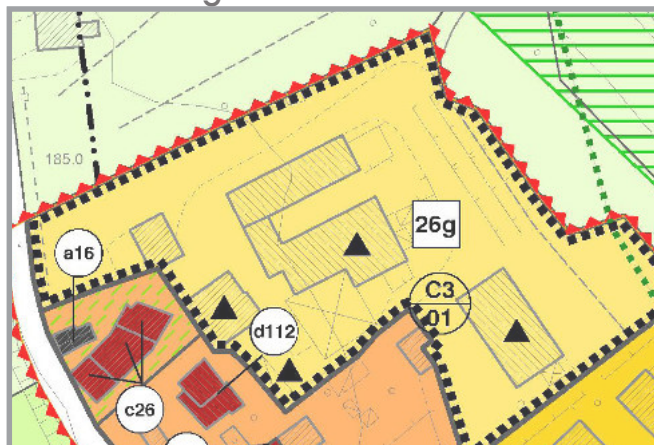
### Ampliamento

-

## Foto

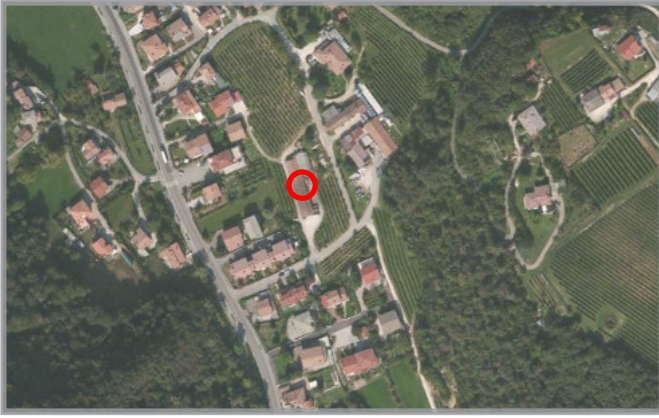


## Estratto zoning P.I. scala 1: 2 000



Urb. Raffaele Gerometta  
Urb. Fabio Vanin  
Dott. For. Giovanni Trentanovi

## Inquadramento su ortofoto



Scheda AZI n.

27

g



## Descrizione stato di fatto

### Inquadramento

Denominazione: Az. Agri. Colli Asolani

Ubicazione: via Monte Pasubio, 18

Catasto terreni: FG. 2 Mapp.li 923

### Stato

Attiva

Cessata

### Tipologia

Edificio-laboratorio

Capannone

Capannone con casa

### Utilizzo

Totale

Parziale

Non utilizzata

### Servizi

Verde

Parcheggio

Spazi di stoccaggio

### Infrastrutture e reti

Rete elettrica

Rete idrica

Rete telefonica

Metano

Fognatura

## Descrizione progetto

### Settore

Primario

### Tipo di attività

Azienda Agricola Viti-Vinicola

### Classificazione

confermare

bloccare

trasferire

### Interventi eseguiti

-

### Ampliamento

Si applicano le disposizioni di cui all'articolo 44 e seguenti della LR 11/2004, nonché le norme tecniche operative relative alla ZTO di appartenenza.

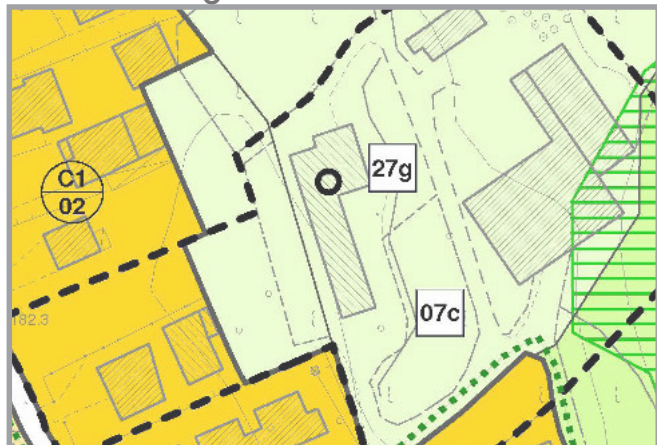
### Disposizioni particolari

È ammesso il riordino aziendale in applicazione della scheda Riordino Edilizio Urbanistico n. REU/07c.

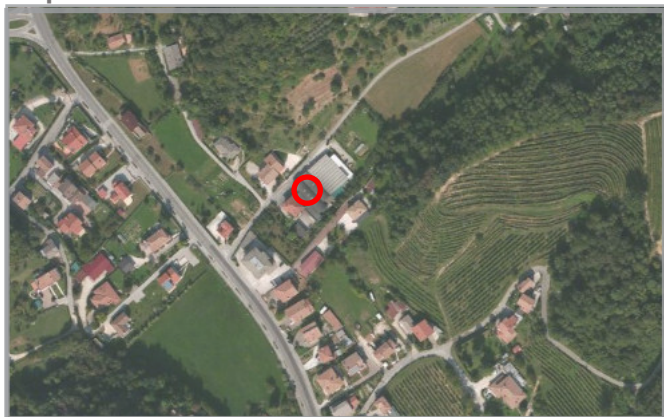
## Foto



## Estratto zoning P.I. scala 1: 2 000



## Inquadramento su ortofoto



Scheda AZI n.

28

g



## Descrizione stato di fatto

### Inquadramento

Denominazione: ex termoidraulica Agostini

Ubicazione: via delle Rizzelle, 4

Catasto terreni: FG. 2 Mapp.li 111

### Stato

Attiva

Cessata

### Tipologia

Edificio-laboratorio

Capannone

Capannone con casa

### Utilizzo

Totale

Parziale

Non utilizzata

### Servizi

Verde

Parcheggi

Spazi di stoccaggio

### Infrastrutture e reti

Rete elettrica

Rete idrica

Rete telefonica

Metano

Fognatura

## Descrizione progetto

### Settore

Secondario

### Tipo di attività

Falegnameria - manutenzione giardini

### Classificazione

confermare

bloccare

trasferire

### Interventi eseguiti

Ampliamento LR 11/1987 (P.E. 1995-0016)

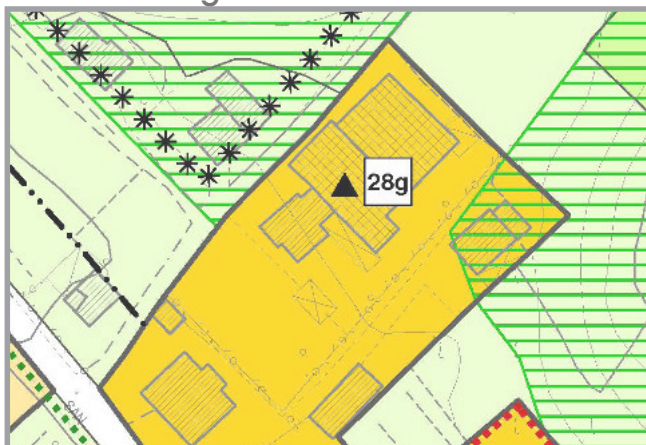
### Ampliamento

-

## Foto



## Estratto zoning P.I. scala 1: 2 000



Urb. Raffaele Gerometta  
Urb. Fabio Vanin  
Dott. For. Giovanni Trentanovi

Schede G  
Attività in Zona Impropria



## Inquadramento su ortofoto



Scheda AZI n.

29

g



## Descrizione stato di fatto

### Inquadramento

Denominazione: Moretto pneumatici sas

Ubicazione: via Bosco del Fagaré, 1

Catasto terreni: FG. 5 Mapp.li 27, 1656, 1657

### Stato

Attiva

Cessata

### Tipologia

Edificio-laboratorio

Capannone

Capannone con casa

### Utilizzo

Totale

Parziale

Non utilizzata

### Servizi

Verde

Parcheggi

Spazi di stoccaggio

### Infrastrutture e reti

Rete elettrica

Rete idrica

Rete telefonica

Metano

Fognatura

## Descrizione progetto

### Settore

Secondario

### Tipo di attività

Gommista

### Classificazione

confermare

bloccare

trasferire

### Interventi eseguiti

P.E. 1984-0083

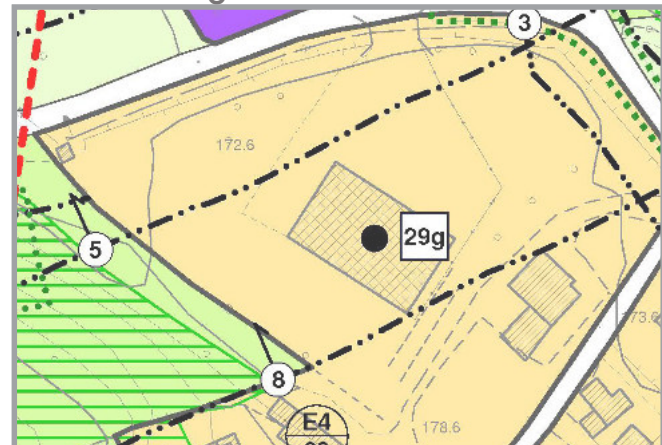
### Ampliamento

-

## Foto



## Estratto zoning P.I. scala 1: 2 000



Urb. Raffaele Gerometta  
Urb. Fabio Vanin  
Dott. For. Giovanni Trentanovi

## Inquadramento su ortofoto



Scheda AZI n.

30

g



## Descrizione stato di fatto

### Inquadramento

Denominazione: ex maglificio Covolan (Jullia Garnet)

Ubicazione: via Bosco del Fagaré, 2 - 4

Catasto terreni: FG. 1 Mapp.li 65

### Stato

Attiva

Cessata

### Tipologia

Edificio-laboratorio

Capannone

Capannone con casa

### Utilizzo

Totale

Parziale

Non utilizzata

### Servizi

Verde

Parcheggi

Spazi di stoccaggio

### Infrastrutture e reti

Rete elettrica

Rete idrica

Rete telefonica

Metano

Fognatura

## Descrizione progetto

### Settore

Secondario

### Tipo di attività

Laboratorio manifatturiero

### Classificazione

confermare

bloccare

trasferire

### Interventi eseguiti

*PdR 1999-0048 (generale) e P.E. 2000-0017*

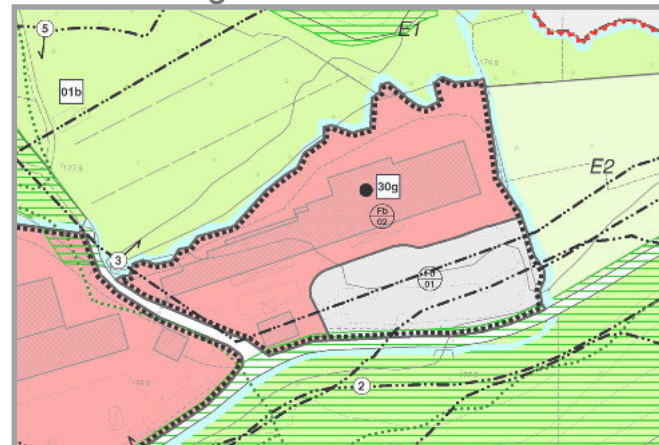
### Ampliamento

-

## Foto



## Estratto zoning P.I. scala 1: 4 000



Urb. Raffaele Gerometta  
Urb. Fabio Vanin  
Dott. For. Giovanni Trentanovi



## Inquadramento su ortofoto



Scheda AZI n.

31

g



## Descrizione stato di fatto

### Inquadramento

Denominazione: Fornaci del Fagaré - Carlesso

Ubicazione: via Bosco del Fagaré, 10

Catasto terreni: FG. 1 Mapp.li 78

### Stato

Attiva

Cessata

### Tipologia

Edificio-laboratorio

Capannone

Capannone con casa

### Utilizzo

Totale

Parziale

Non utilizzata

### Servizi

Verde

Parcheggi

Spazi di stoccaggio

### Infrastrutture e reti

Rete elettrica

Rete idrica

Rete telefonica

Metano

Fognatura

## Descrizione progetto

### Settore

Secondario

### Tipo di attività

Fornace produzione laterizi

### Classificazione

confermare

bloccare

trasferire

### Interventi eseguiti

P.E. 1988-0116 ristrutturazione

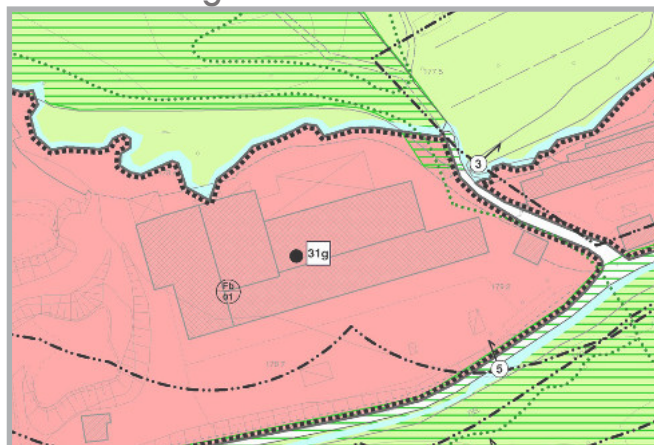
### Ampliamento

-

## Foto



## Estratto zoning P.I. scala 1: 4 000



Urb. Raffaele Gerometta  
Urb. Fabio Vanin  
Dott. For. Giovanni Trentanovi

## Inquadramento su ortofoto



Scheda AZI n.

32

g



## Descrizione stato di fatto

### Inquadramento

Denominazione: Alba Trading sas - Truccolo

Ubicazione: via Sant'Anna, 197

Catasto terreni: FG. 6 Mapp.li 155, 668

### Stato

Attiva

Cessata

### Tipologia

Edificio-laboratorio

Capannone

Capannone con casa

### Utilizzo

Totale

Parziale

Non utilizzata

### Servizi

Verde

Parcheggi

Spazi di stoccaggio

### Infrastrutture e reti

Rete elettrica

Rete idrica

Rete telefonica

Metano

Fognatura

## Descrizione progetto

### Settore

Secondario

### Tipo di attività

Magazzino e uffici

### Classificazione

confermare

bloccare

trasferire

### Interventi eseguiti

-

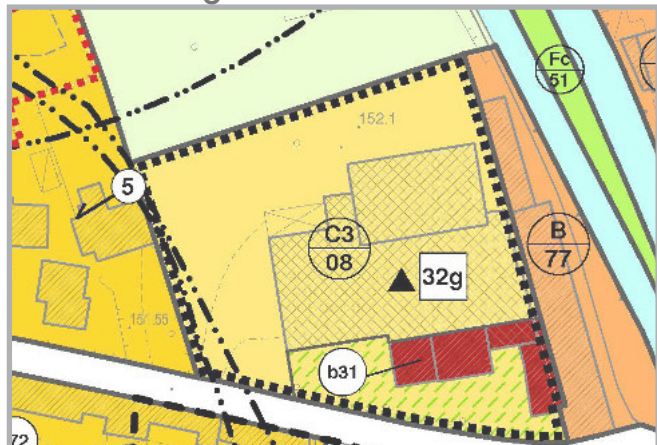
### Ampliamento

-

## Foto



## Estratto zoning P.I. scala 1: 2 000



Urb. Raffaele Gerometta  
Urb. Fabio Vanin  
Dott. For. Giovanni Trentanovi

Schede G  
Attività in Zona Impropria



## Inquadramento su ortofoto



Scheda AZI n.

33

g



## Descrizione stato di fatto

### Inquadramento

Denominazione: Buzziol Antonio

Ubicazione: via San Vettore

Catasto terreni: FG. 2 Mapp.li 874

### Stato

Attiva

Cessata

### Tipologia

Edificio-laboratorio

Capannone

Capannone con casa

### Utilizzo

Totale

Parziale

Non utilizzata

### Servizi

Verde

Parcheggi

Spazi di stoccaggio

### Infrastrutture e reti

Rete elettrica

Rete idrica

Rete telefonica

Metano

Fognatura

## Descrizione progetto

### Settore

-

### Tipo di attività

-

### Classificazione

confermare

bloccare

trasferire

### Interventi eseguiti

-

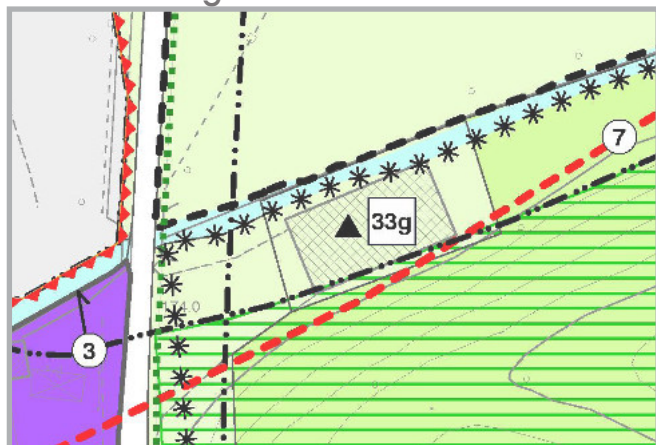
### Ampliamento

-

## Foto



## Estratto zoning P.I. scala 1: 2 000



Urb. Raffaele Gerometta  
Urb. Fabio Vanin  
Dott. For. Giovanni Trentanovi

## Inquadramento su ortofoto



Scheda AZI n.

34

g



## Descrizione stato di fatto

### Inquadramento

Denominazione: Al Cacciatore snc - Adami

Ubicazione: via Sant'Antonio, 40

Catasto terreni: FG. 7 Mapp.li 14

### Stato

Attiva

Cessata

### Tipologia

Edificio-laboratorio

Capannone

Capannone con casa

### Utilizzo

Totale

Parziale

Non utilizzata

### Servizi

Verde

Parcheggi

Spazi di stoccaggio

### Infrastrutture e reti

Rete elettrica

Rete idrica

Rete telefonica

Metano

Fognatura

## Descrizione progetto

### Settore

Terziario

### Tipo di attività

Ristorante

### Classificazione

confermare

bloccare

trasferire

### Interventi eseguiti

-

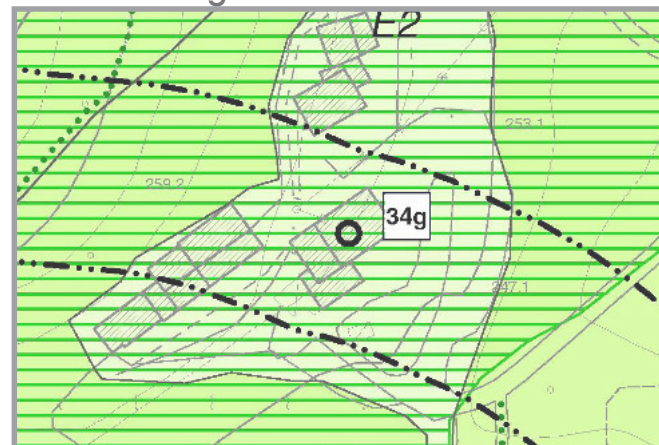
### Ampliamento

È ammesso un ampliamento pari a 330 mq di superficie coperta in aggiunta all'esistente, da realizzare mediante intervento edilizio diretto (IED) convenzionato.

## Foto



## Estratto zoning P.I. scala 1: 2 000



Urb. Raffaele Gerometta  
Urb. Fabio Vanin  
Dott. For. Giovanni Trentanovi

## Inquadramento su ortofoto



Scheda AZI n.

35

g



## Descrizione stato di fatto

### Inquadramento

Denominazione: Pirreria Montello - Alban

Ubicazione: via Padova, 1

Catasto terreni: FG. 14 Mapp.li 130

### Stato

Attiva

Cessata

### Tipologia

Edificio-laboratorio

Capannone

Capannone con casa

### Utilizzo

Totale

Parziale

Non utilizzata

### Servizi

Verde

Parcheggi

Spazi di stoccaggio

### Infrastrutture e reti

Rete elettrica

Rete idrica

Rete telefonica

Metano

Fognatura

## Descrizione progetto

### Settore

Terziario

### Tipo di attività

Ristorante

### Classificazione

confermare

bloccare

trasferire

### Interventi eseguiti

-

### Ampliamento

L'area soggetta ad Accordo Pubblico Privato ai sensi dell'Art. 6 ed alla L.R. 11/2004, è disciplinata dalla scheda Accordi Pubblico Privato n. APP/05.

## Foto



## Estratto zoning P.I. scala 1: 2 000



Urb. Raffaele Gerometta  
Urb. Fabio Vanin  
Dott. For. Giovanni Trentanovi

## Inquadramento su ortofoto



Scheda AZI n.

36

g



## Descrizione stato di fatto

### Inquadramento

Denominazione: Ristorante Casa Bedin

Ubicazione: via Monte Pasubio, 20 e 20/A

Catasto terreni: FG. 2 Mapp.li 660

### Stato

Attiva

Cessata

### Tipologia

Edificio-laboratorio

Capannone

Capannone con casa

### Utilizzo

Totale

Parziale

Non utilizzata

### Servizi

Verde

Parcheggi

Spazi di stoccaggio

### Infrastrutture e reti

Rete elettrica

Rete idrica

Rete telefonica

Metano

Fognatura

## Descrizione progetto

### Settore

Terziario

### Tipo di attività

Ristorante

### Classificazione

confermare

bloccare

trasferire

### Interventi eseguiti

-

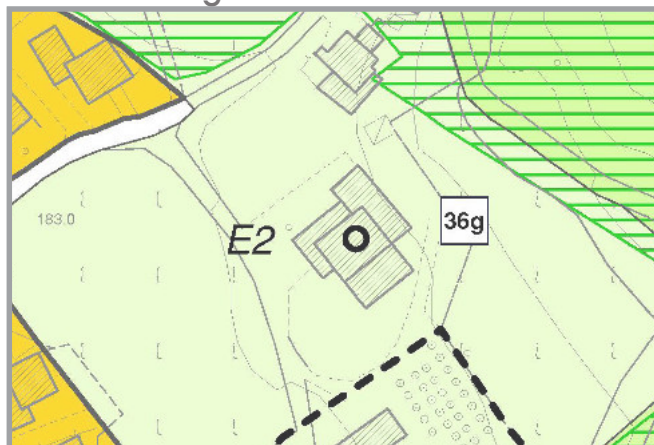
### Ampliamento

È ammesso un ampliamento pari a 150 mq di superficie coperta in aggiunta all'esistente, da realizzare mediante intervento edilizio diretto (IED) convenzionato. Le destinazioni d'uso ammesse sono commerciale (somministrazione alimenti e bevande), residenziale e turistico ricettiva (LR 11/2013). La dotazione di parcheggi conseguente all'intervento va asservita all'uso pubblico (Art. 53 delle NTO). L'intervento è subordinato all'applicazione della perequazione urbanistica di cui all'Art. 16 delle NTO, che andrà interamente corrisposta in sede di presentazione del primo intervento in applicazione della presente scheda.

## Foto



## Estratto zoning P.I. scala 1: 2 000



Urb. Raffaele Gerometta  
Urb. Fabio Vanin  
Dott. For. Giovanni Trentanovi