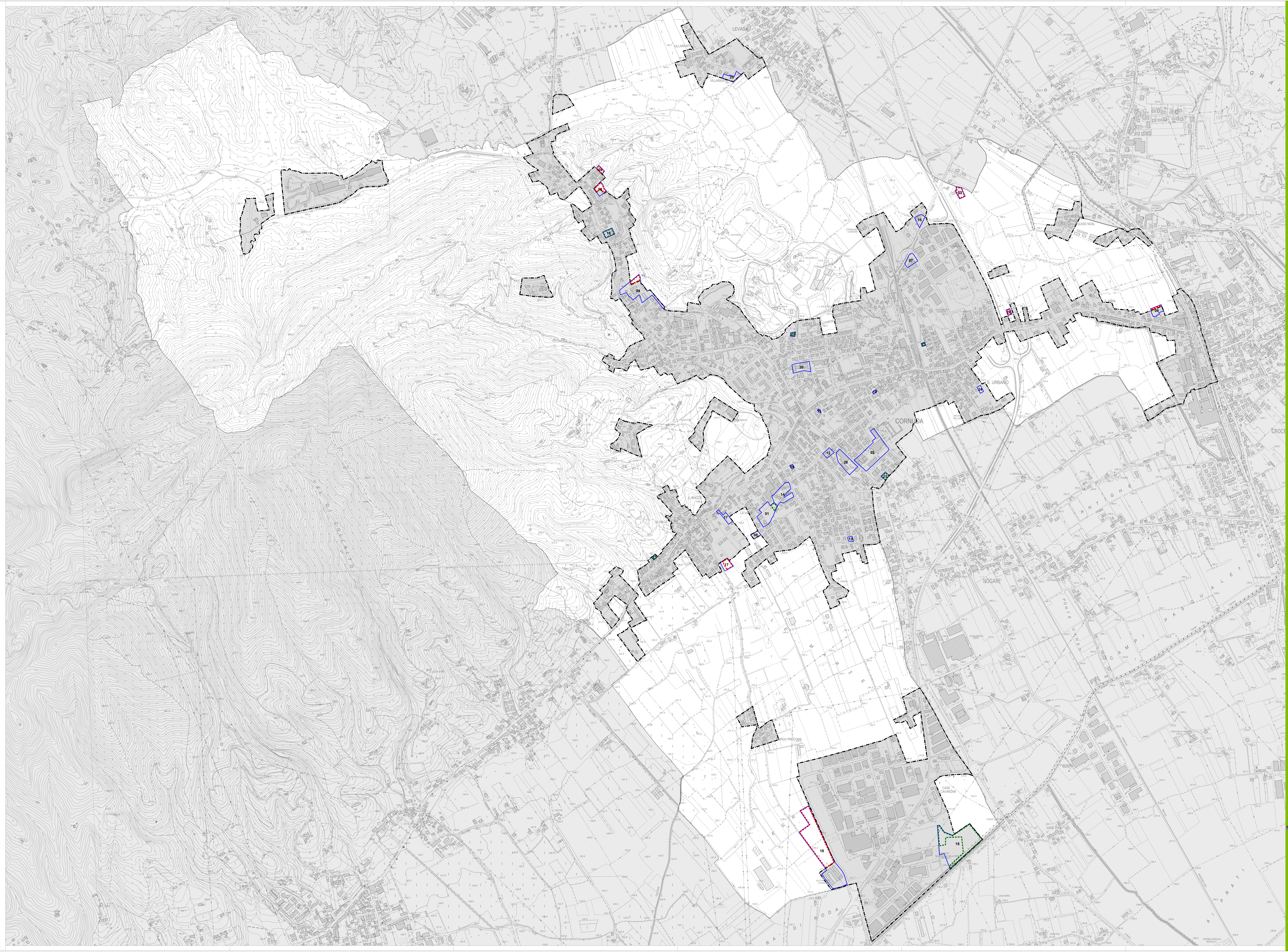


Limite amministrativo Comune di Cornuda
 Ambiti di Urbanizzazione Consolidata (AUC) - Variante PAT LR 14/2017
BILANCIO CONSUMO MAX SUOLO PI
 Area oggetto di variante (Var. n. 2 al PI)
 n Numero progressivo - "Registro Consumo di Suolo"
 Variante n. 2 - Consumo di Suolo
 Variante n. 2 - Recupero di Suolo



PI 2022 COMUNE DI CORNUDA
 Piano degli Interventi - Variante n. 2
 Ambiti di Urbanizzazione Consolidata
 e consumo max di suolo LR 14/2017

Gruppo di valutazione
 Regione Emilia Romagna
 Provincia di Forlì-Cesena
 Ufficio Urbanistica
 Ufficio Urbanistica

Il Sindaco
 on. Chiara SANTORI
 L'Assessore all'Urbanistica
 Ing. Enrico CROCI
 Gen. Andrea ANTONAZZA

Progettato
 Urbanistica CEROMETTA
 Urbanistica VIANI
 Urbanistica VIANI

Elaborato 09
 scala 1:5.000