

- Limite amministrativo comunale
- Rete Natura 2000 - Siti di importanza comunitaria
- Rete Natura 2000 - Zone di protezione speciale
- Corsi d'acqua e canali
- Viabilità principale
- Linea ferroviaria esistente
- Stazione ferroviaria esistente

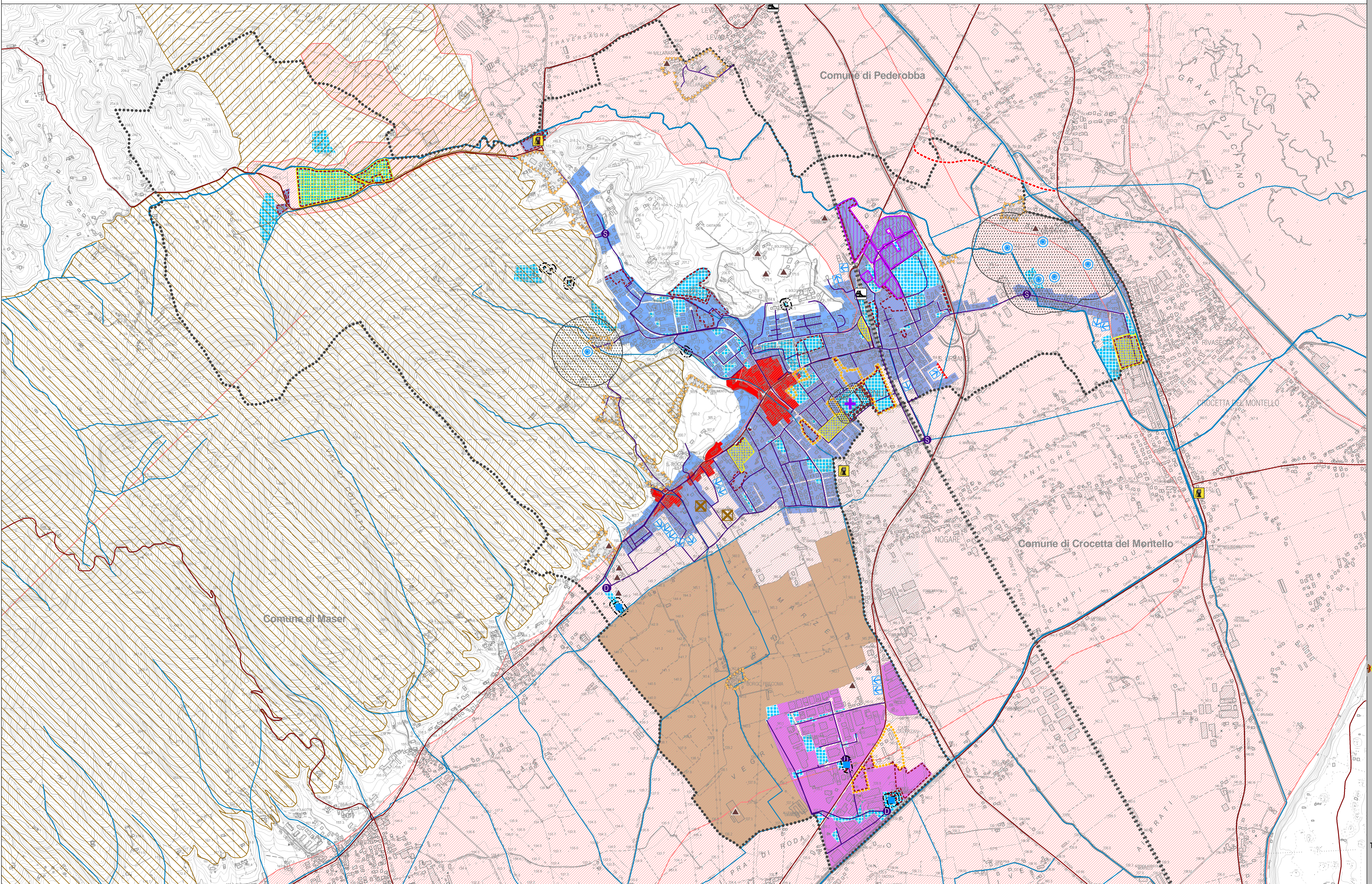
- Pozzi di prelievo idropotabile
- Rete fognaria esistente
- Rete fognaria - Impianto di depurazione (D) e scolmatore (S)
- Distributore di carburante
- Allevamenti (intensivi e non)
- Cimitero (e relativa fascia di rispetto)

- Depuratori (e relativa fascia di rispetto)
- CAPACITA' PROTETTIVA DEI SUOLI NEI CONFRONTI DELLE ACQUE SOTTERRANEE (Fonte Arpav)
- Alta
- Moderatamente alta
- Moderatamente bassa
- Bassa

- ELEMENTI PROGETTUALI DEL PAT
- Linee preferenziali di sviluppo insediativo
- Limiti fisici alla nuova edificazione
- Ambiti in cui applicare il credito edilizio
- Aree di riqualificazione e riconversione
- Aree destinate alla sottoscrizione di accordi pubblico-privati
- Aree di urbanizzazione diffusa

- Viabilità di progetto - PTCP di Treviso
- Ambiti integri
- Aree produttive non ampliabili
- PRG VIGENTE
- Centri storici
- Aree di urbanizzazione consolidata di tipo residenziale

- Servizi di interesse comune di maggior rilevanza
- Zone residenziali, produttive e a servizi non attuate



Coordinate: UTM (44) 1729384.5 4911826 - UTM (44) 1729384.5 4911826
 CONSIGLIO COMUNALE: 12/02/2015
 COMUNE DI CORNUDA: 1729384.5 4911826

Il Valutatore
 Ing. Eletta LOWENTHAL

Progettisti
 Urbanista Raffaele GEROMETTA
 Architetto Mauro LION

Il Sindaco
 Marco MARCOUN

Il Segretario
 dott. Evandro DORIGUZZI

Il Resp. Area LL.PP. Ambiente
 arch. Ermio ALBA

Il Resp. Area Pianificazione
 geom. Antonio AGNOLAZZA

Adozione

Approvazione

VENETO PROGETTI

PAT 2012 COMUNE DI CORNUDA

Piano di Assetto del Territorio (PAT)
 Piano Regolatore Comunale LR 11/2004

Quadro ambientale di riferimento per la trasformazione del territorio
AMBIENTE ACQUA

Approvato in Conferenza di Servizi del 25/02/2015

AVS

AII. A2

Elaborato 30
 scala 1:10 000

legenda