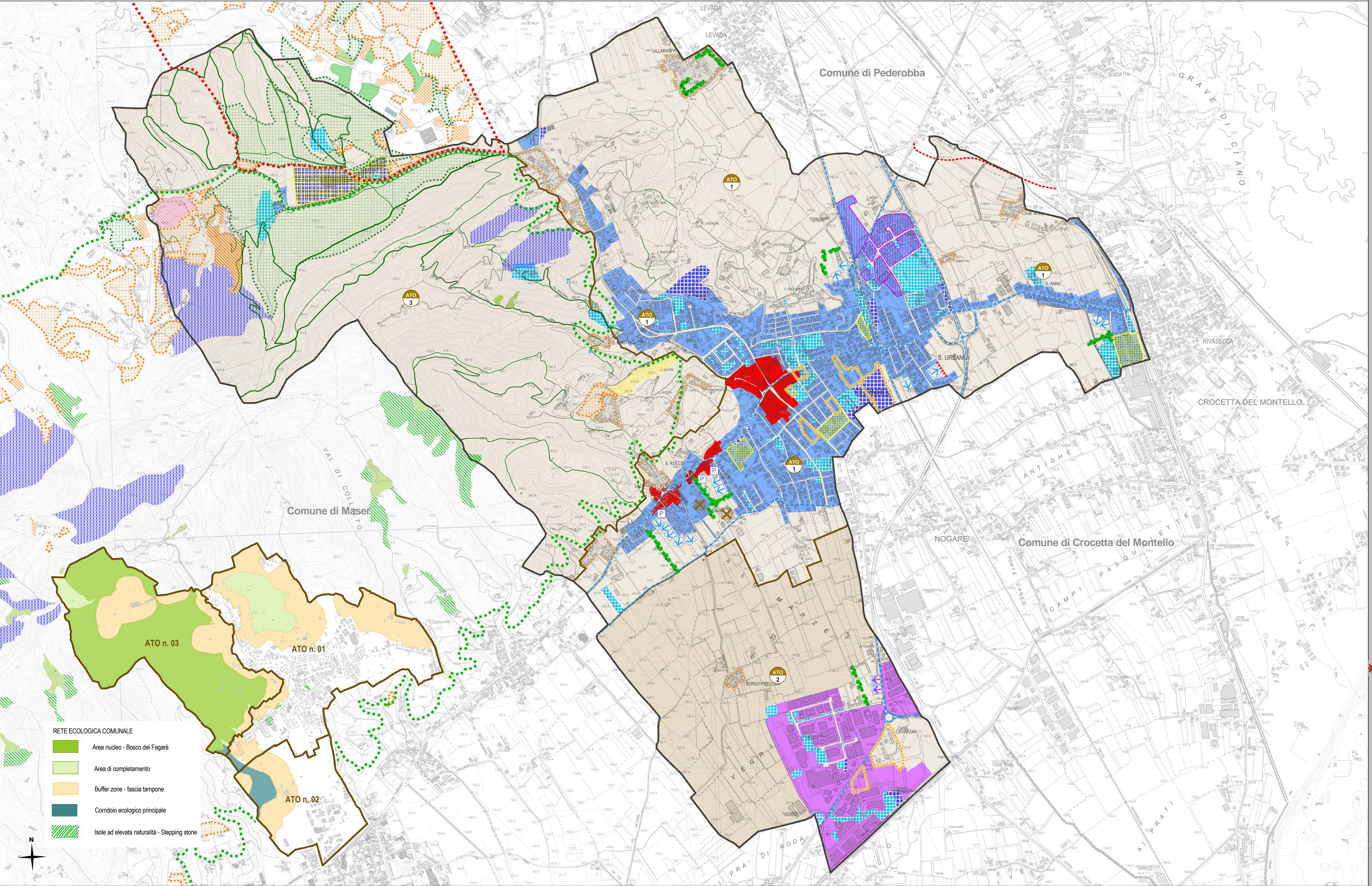


Limite amministrativo comunale	Aree di urbanizzazione diffusa	Linee preferenziali di sviluppo insediativo - Residenziale	Parcheggi di progetto	Ambiti integri (PRG vigente)	Habitat di interesse comunitario non mosaicati		Habitat 91E0 "Foreste alluvionali di <i>Alnus glutinosa</i> e <i>Fraxinus excelsior</i> (Aino - Padion, <i>Alnion incanae</i> , <i>Salicion albae</i>)"
Ambiti Territoriali Omogenei (ATO)	Aree di riqualificazione e riconversione	Linee preferenziali di sviluppo insediativo - Produttivo, commerciale	Infrastrutture viarie di maggior rilevanza	Ambito agricolo	RETE NATURA 2000	Habitat 6210 "Formazioni erbose secche seminaturali e facies coperte da cespugli su substrato calcareo (<i>Festuco Brometalia</i>)" ("stupenda fioritura di orchidee)" * Habitat prioritario	Habitat 6510
ATO 1 - Cornuda	Aree destinate alla sottoscrizione di accordi pubblico-privati	Limiti fisici alla nuova edificazione	Viabilità in programmazione - Strada della Ghiacciaia	SIC IT3240002 "Colli Asolani"	ZPS IT3240025 "Campazzi di Onigo"	Habitat 91L0 "Foreste illiriche di Querce e Carpino nero (<i>Erythronio - Carpinion</i>)"	Habitat 6210
ATO 2 - Zona agricolo - produttiva	Ambiti in cui applicare il credito edilizio	Interventi di mitigazione e qualificazione paesaggistica	Percorsi escursionistici, storici, religiosi e forestali	VALORI E TUTELE	Centro storico (Zto A1, PRG vigente)	Habitat 9260 "Foreste di <i>Castanea sativa</i> "	Habitat 6210 e 6410
ATO 3 - Bosco del Fagarè e Colli Asolani	Aree produttive ampliabili	Servizi di interesse comune di maggior rilevanza esistenti				Habitat 6410 "Praterie con <i>Molinia</i> su terreni calcarei, torbosi o argillosi - limosi (<i>Molinion caeruleae</i>)"	Habitat 9260
AZIONI STRATEGICHE	Aree di urbanizzazione consolidata	Servizi di interesse comune di maggior rilevanza previsti da PRG non attuati					



Il Validatore Ambientale
 Ing. Elia LOMENTHAL

Contributi specialistici
 Ing. Italo Lino POLLASTRI
 Ingegnere Chiara LUCIANI
 Urbanista Francesco POZZOBON

Progettisti
 Urbanista Raffaele GEROMETTA

Il Sindaco
 Marco MARCOLIN

Il Segretario
 dott. Erasmo DORIGUZZI

Il Resp. Area LL.PP. Ambiente
 arch. Emilio ALBA

Il Resp. Area Pianificazione
 geom. Antonio ASQUOLUZZA

Adozione

Approvazione
 Architetto Mauro LON



PAT 2012 COMUNE DI CORNUDA

Piano di Assetto del Territorio (PAT)
 Piano Regolatore Comunale LR 11/2004

VALUTAZIONE DELLE INTERFERENZE DEL PROGETTO
CON I SITI RETE NATURA 2000

Approvato in Conferenza di Servizi del 25/02/2015