

# MICROZONAZIONE SISMICA

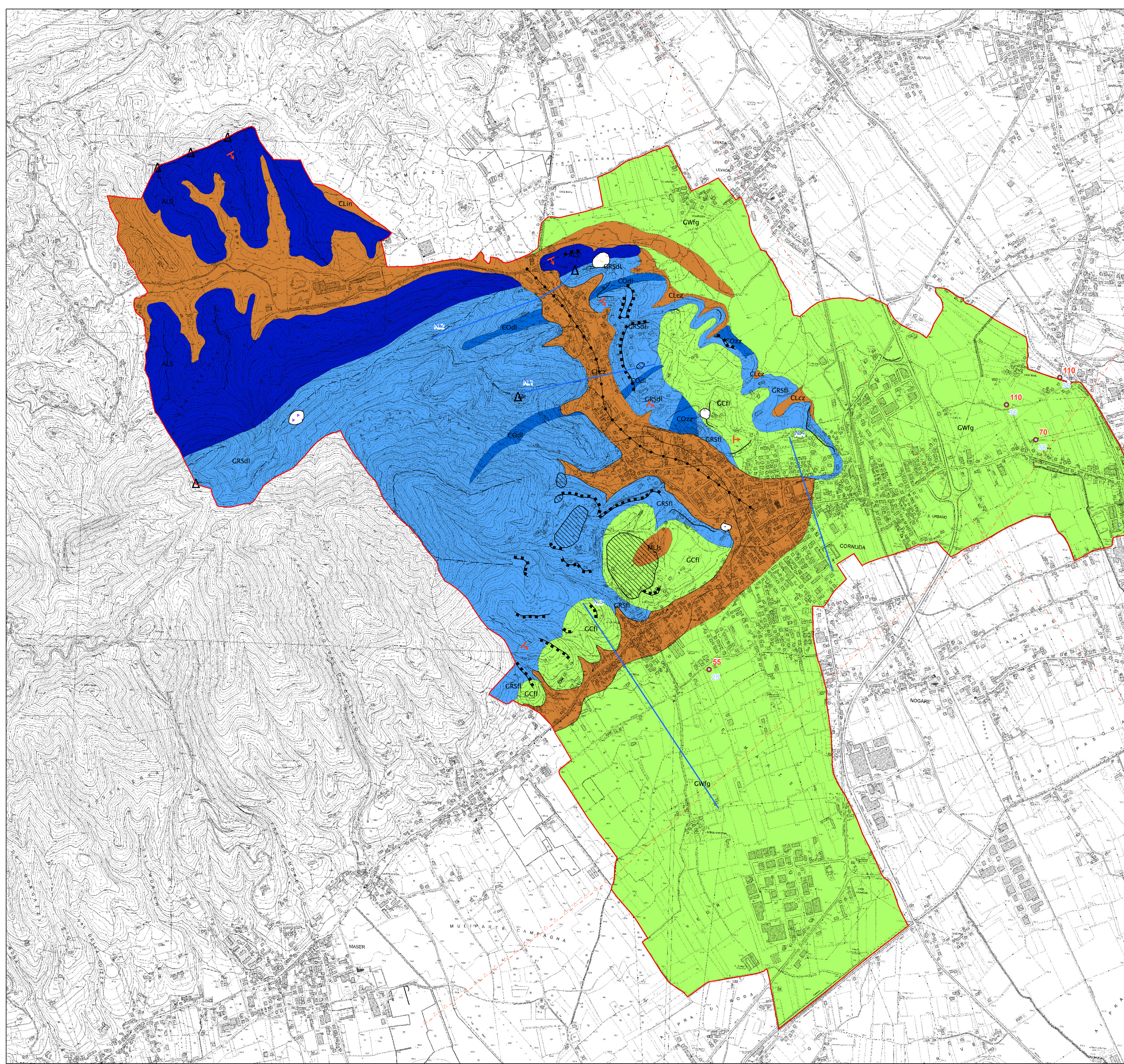
## Carta geologico tecnica

scala 1:10.000

Regione Veneto  
Comune di Cornuda



Regione	Soggetto realizzatore	Data



### Legenda

- Confine Comunale
  
- Terreni di copertura**
- GC Ghiaie argillose, miscele di ghiaia, sabbia e limo
- GW Ghiaie pulite con granulometria ben assortita
- ML Limi inorganici, limi argillosi, sabbie fini limose e/o argillose
- CL Argille di medio bassa plasticità argille ghiaiose o sabbiose
  
- Instabilità di versante**
- Crollo o ribaltamento - attiva
- Scorrimento - attiva
- Colamento - non attivo
- Non classificata
  
- Substrato geologico**
- ALS Alternanza di litotipi stratificato
- CO Coesivo sovraconsolidato
- GRS Granulare cementato, stratificato
  
- Forme di superficie e sepolte**
- Conoide alluvionale
- Area con cavità sepolte
- Orlo scarpata morfologica (10-20m)
- Orlo di scarpata morfologica (>20m)
- Cresta
- Asse di valle sepolta larga
- Picco isolato
  
- Elementi tettonici e strutturali**
- Faglia attiva e capace inversa - tratto inferito
- Faglia attiva e capace trascorrente - tratto inferito
  
- Elementi geologici e idrogeologici**
- Giacitura degli strati
- 24 Profondità (m) sondaggio che non ha raggiunto il substrato geologico
- 24 Profondità della falda in aree con sabbie e ghiaie
- Sezioni topografiche

