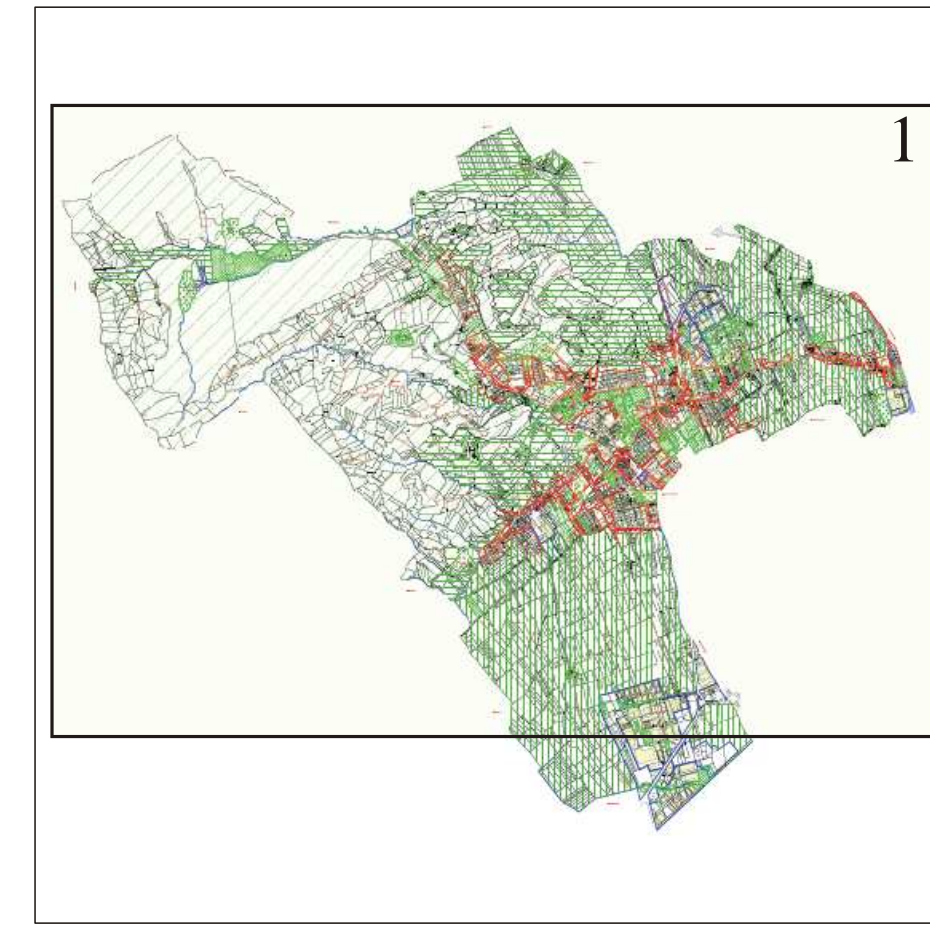


P.R.G. - INTERO TERRITORIO COMUNALE

Elaborato in vigore dal 06-04-2006
(adeguato alla D.G.R. n.498 del 28-02-2006 e successive varianti fino alla n.21)



PROGETTISTI
ARCH. EMERIO MARI
Dott. Ing. GIULIO MARI
Arch. MARIO MARI
Dott. Ing. GIULIO MARI
Dott. Ing. GIULIO MARI

VEDUTA AEREA



OPERE DI URBANIZZAZIONE - SERVIZI ED IMPIANTI DI INTERESSE COMUNE

LEGENDA

- ZONA A1 RESIDENZIALE
 - ZONA B RESIDENZIALE
 - ZONA B SPECIALE
 - ZONA C1 RESIDENZIALE
 - ZONA C2 RESIDENZIALE
 - ZONA D1 INDUSTRIA-ARTIGIANATO
 - ZONA D2 COMMERCIO DIREZIONALE
 - ZONA D3 INDUSTRIA-ARTIGIANATO
 - ZONA D4 AREA RICETTIVA
 - ZONA E1 AGRICOLA
 - ZONA E2 AGRICOLA
 - ZONA E2 CON VALENZA AMBIENTALE
 - ZONA E3 AGRICOLA
 - ZONA E4 AGRICOLA
 - NUCLEI RURALI
 - ZONA F4 PER L'ISTRUZIONE
 - ZONA F4 PER ATTREZZ. INTERESSE COMUNE
 - ZONA F4 PARCO GIOCO SPORT
 - ZONA P A PARCHEGGIO
 - Opere Servizi Esistenti
 - Opere Servizi di Progetto
 - Area Stazione FFSS
 - Area a Verde Privato
-
- Edificio con Grado di Tutela (inquadramento alle Z.T.O. E)
 - Ambito di Protezione
 - Cori Visuali
 - Orto di Scarpare Instabile
 - Attività Produttiva da Bloccare
 - Attività Produttiva da Trasferire
 - Attività Produttiva da Confermare
 - Edificio con Volume max di 600 mc
 - Pozzo Acquedotto
 - Incrocio Atrezzato
 - Obbligo Strumento Urbanistico Attivato
 - Viabilità Esistente
 - Viabilità di Progetto
 - Percorso Pedonale
 - Pista Ciclabile
 - Confine Comunale
 - Fascia di Rispetto o Vincolo
 - Vincolo Cimiteriale
 - Rispetto Stradale
 - Area Escandibile
 - Limite Rispetto Risorse Idriche
 - Rispetto Fiorile
 - Rispetto Ferroviario
 - Rispetto Meteorologico
 - Vincolo Ambientale
 - Vincolo Archeologico
-
- Interventi a Normativa Puntuale
 - Ammissi non già funzionali alla conclusione del fondo
 - Recupero Volumi non utilizzati
 - Riordino Edificio-Urbanistico e rispetto ambito di intervento
 - Vincolo Forestale Idrogeologico
 - Limite Ambito Cimiteriale
 - Ambiti Integri
 - Vincolo Legge n.1497/39
 - Area Inedificabili
 - Studio Geologico Preventivo

- ESISTENTE
- DI PROGETTO
- ASILO NIDO
- SCUOLA MATERNA
- SCUOLA ELEMENTARE
- SCUOLA MEDIA
- CHIESA
- CENTRI RELIGIOSI O DIPENDENZE
- CIMITERO
- MUNICIPIO
- UFFICIO POSTALE
- BIBLIOTECA
- CENTRO CIVICO
- CENTRO POLIFUNZIONALE, SALE RIUNIONI, MOSTRE
- CENTRO SOCIALE PER ANZIANI
- CASA DI RICOVERO
- CENTRO SANITARIO
- DEPURATORE
- CABINA ELETTRICA E TELEFONICA
- TORRE ACQUEDOTTO
- POZZO ACQUEDOTTO
- SERBATOIO ACQUEDOTTO
- CASERMA CARABINIERI
- VERDE PUBBLICO DI QUARTIERE
- AREA GIOCO BAMBINI
- IMPIANTI SPORTIVI AGONISTICI
- PALESTRA
- IMPIANTI SPORTIVI DI BASE
- CAMPI DA TENNIS
- PARCO
- PIAZZA
- MAGAZZINO COMUNALE

