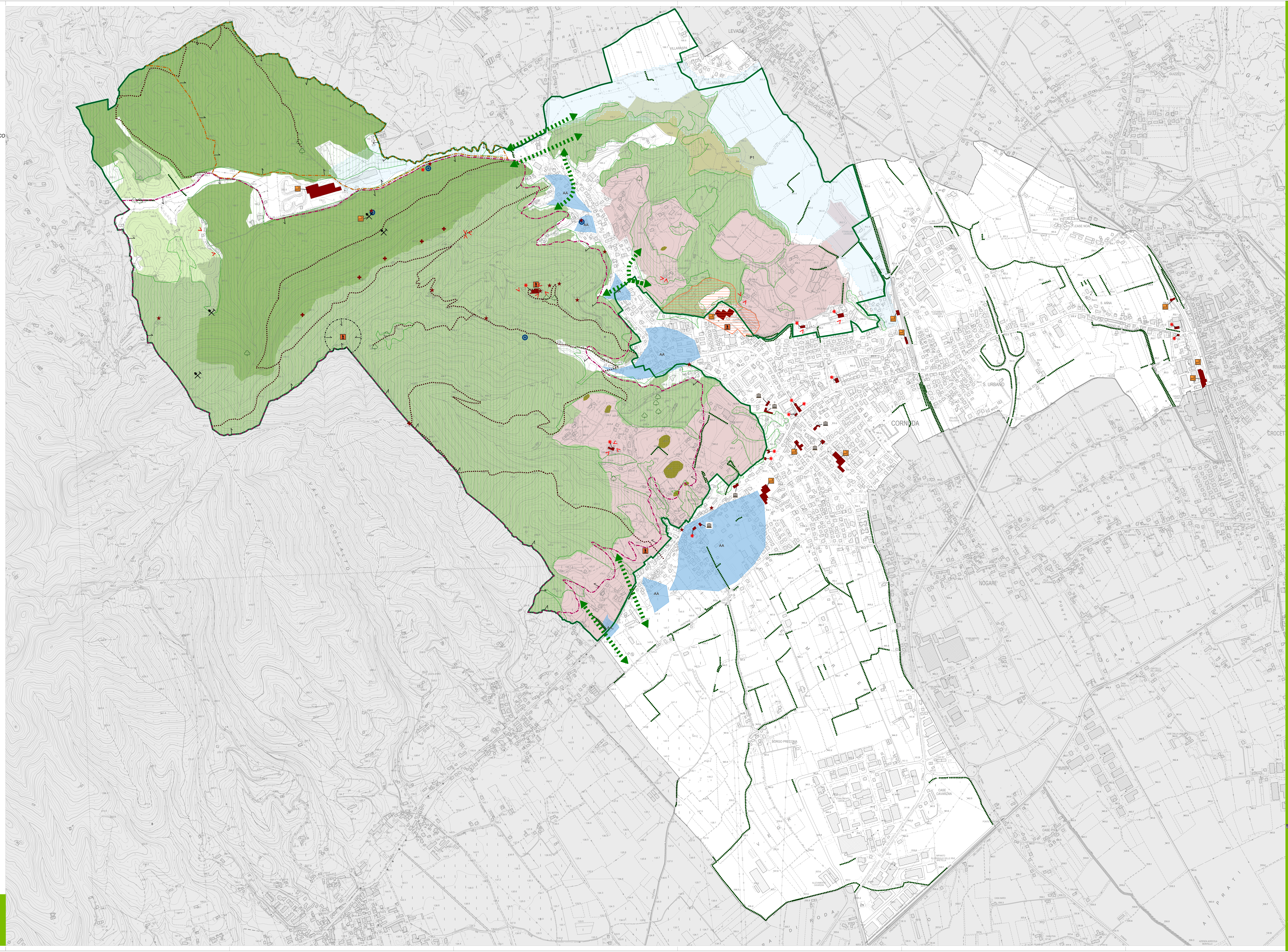


- AMBITO COLLINARE**
- Art. 43 Ambito collinare
 - Art. 43 ambito a preminente vocazione viticola
 - Art. 43 ambito a preminente vocazione prativa
 - Art. 43 ambito a preminente vocazione boschiva soggetto a pianificazione forestale
 - Art. 43 ambito a preminente vocazione boschiva non soggetto a pianificazione forestale
 - Art. 43 ambito di pregio ambientale
 - Art. 43 ambito di particolare sensibilità geomorfologica e litologica
- ELEMENTI DI INTERESSE STORICO-CULTURALE, AMBIENTALE E PAESAGGISTICO**
- Art. 44 Percorsi di interesse storico-paesaggistico-ambientale
 - Art. 44 Cunei visuali e punti panoramici
 - Art. 44 Siepi e filari
 - Art. 44 Albero monumentale
 - Art. 44 Corridoio ecologico
 - Art. 44 Resti o tracce di attività bellica (trincee)
 - Art. 44 Doline
 - Art. 44 Nicchie di sorgente e testate di iniezione
 - Art. 44 Villa Veneta
 - Art. 44 Manufatto di archeologia industriale
 - Art. 44 Edificio di pregio architettonico
 - Art. 44 Manufatto in pietra e religioso
 - Art. 44 Miniera
- ALTRI ELEMENTI**
- Art. 55 Territori coperti da foreste e boschi (D.Lgs 42/2004, Art. 142, lett. m)
 - Art. 59 SIC IT2040002 "Celli Aesatii"
 - Art. 59 ZPS IT2040025 "Campazzi di Origo"
- Piano di Gestione del Rischio Alluvioni (PGRA) - Pericolosità idraulica
- Art. 45 P1 - Pericolosità moderata (art.14 PGRA)
 - Art. 45 AA - Zone di attenzione idraulica (art.9 PGRA)



legenda