

COMUNE DI CORNUDA
Provincia di Treviso

P.R.G.

ALLEGATO A) ALLE NORME DI ATTUAZIONE
ABACO INTERVENTI EDILIZI SULL'ESISTENTE



I PROGETTISTI

Arch. EMILIO ALBA
Ordine Architetti Treviso n.1294
Arch. MAURO LION
Ordine Architetti Treviso n.1147

COLLABORAZIONE

Ufficio Tecnico Comunale:
Agnolazza Antonio
Feltrin Domenico
Simioni Paolo

COMUNE DI CORNUDA

P.R.G. – N.T.A.

ALLEGATO A

TESTO IN VIGORE DAL 06-04-2006

con evidenziate modifiche introdotte dal voto regionale alla Variante N. 6

INTERVENTI EDILIZI AMMISSIBILI SULL'ESISTENTE EDIFICATO

SPOSTAMENTI DI ELEMENTI E ORGANISMI ARCHITETTONICI – SOPRAELEVAZIONI

ABACO DELLE OPERAZIONI AMMESSE

TIPOLOGIA : TRE PIANI - DUE PIANI + SOTTOTETTO

RIF. Scheda	MISURE STATO DI FATTO	MISURE DI PROGETTO			
		A*	B*	C*	D*
A – B	230	+20	+30	+40	+40
	250	inv.	+10	+20	+20
	280	inv.	inv.	inv./-10	inv./-10
	300	inv.	inv.	inv./-20	inv./-20
	> 300	inv.	inv.	+/- 70	+/- 70
B – C	220	+30	+30	+30	+50
	250	inv.	+10	+20	+20
	280	inv.	inv.	inv./-10	inv./-10
	305	inv.	inv.	inv./-20	inv./-20
	> 305	inv.	inv.	+/- 70	+/- 70
C – D	180	inv.	inv.	+20	+30
	200	inv.	inv.	+10	+20
	260	inv.	inv.	+10	+20
	> 300	inv.	inv.	+/- 70	+/- 70
PENDENZA		inv.	inv.	inv.	inv.
FORI DI FACCIATA		inv.	inv.	ASV ± 30	ASVO
LINEA DI COLMO		inv.	ASVO ± 20.	ASVO ± 50	ASVO ± 80
INSERIMENTO SOLAIO	> 300	inv.	inv.	AIS	AIS

LEGENDA: A* = Restauro e/o risanamento conservativo (grado "A" ex art. 11 N.T.A.)

B* = " " " " " " (" ")

C* = Ristrutturazione edilizia leggera (" " " " " ")

D* = " " pesante (" " " ")

inv. = invariato rispetto lo stato di fatto

ASV = ammesso lo spostamento verticale

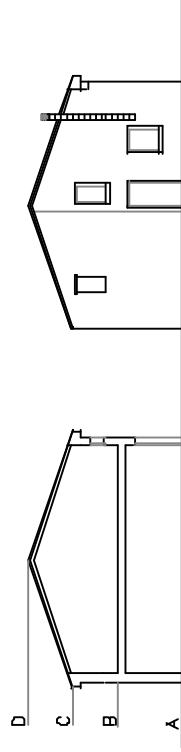
ASVO = ammesso lo spostamento verticale e orizzontale

AIS = ammesso inserimento solaio compatibilmente con idoneità altezze interne

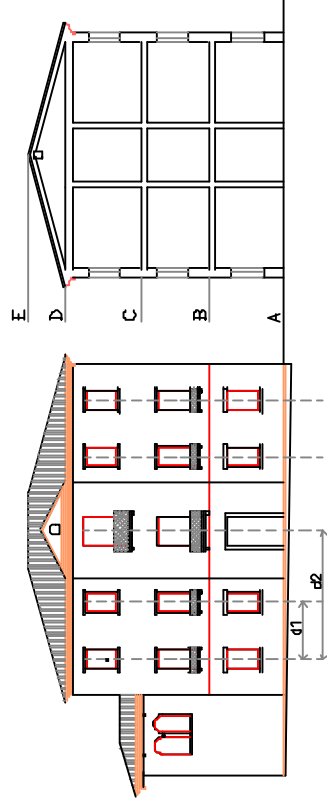
ALLEGATO A
INTERVENTI EDILIZI AMMISSIBILI SULL'ESISTENTE EDIFICATO
SPOSTAMENTI DI ELEMENTI E ORGANISMI ARCHITETTONICI – SOPRAELEVAZIONI

COMUNE DI CORNUDA
N.T.A.

TIPOLOGIA UN PIANO + SOTTOTETTO



TIPOLOGIA TRE PIANI



TIPOLOGIA DUE PIANI + SOTTOTETTO

