



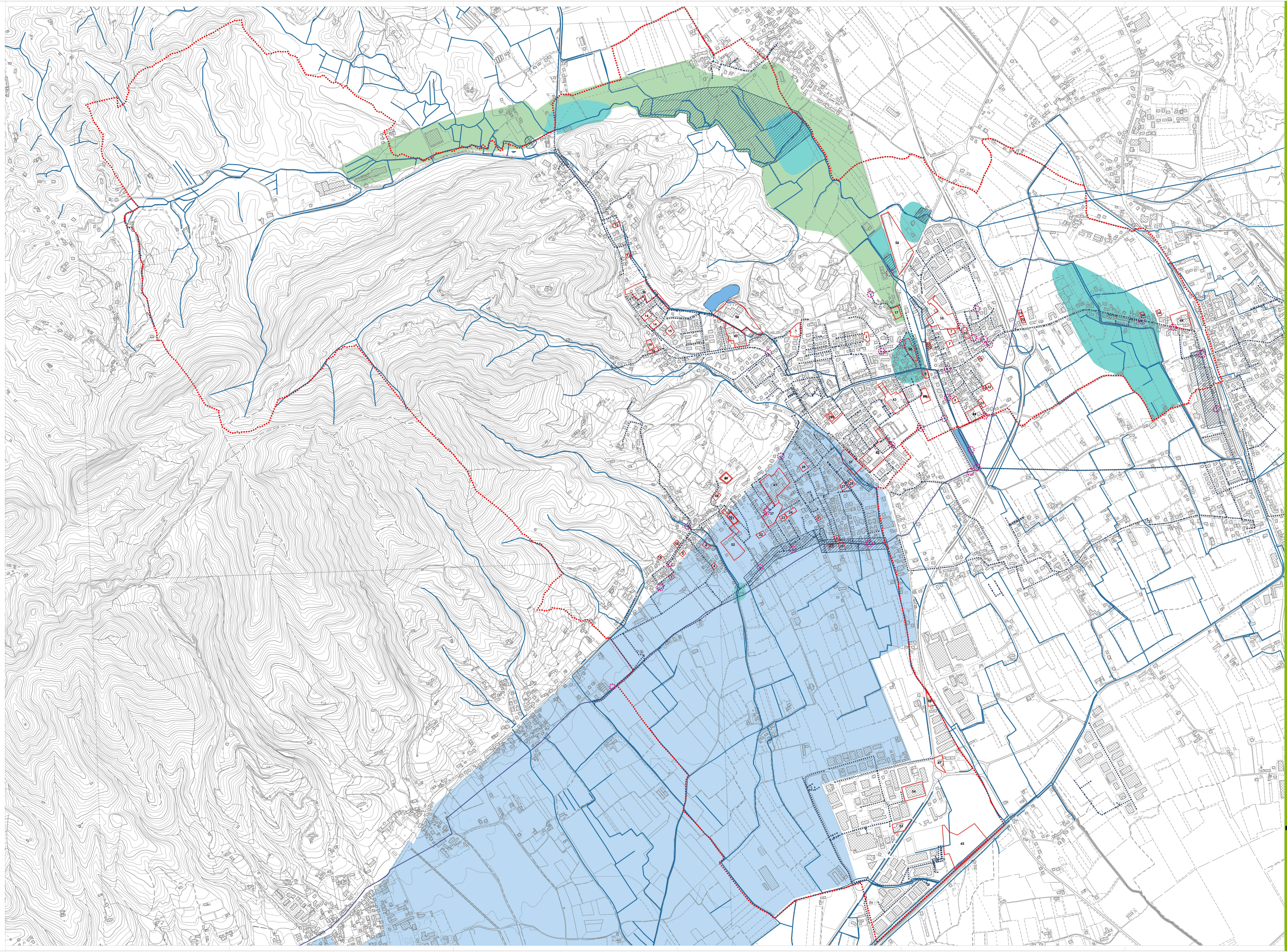


-  Limite amministrativo Comune di Cornuda
 -  Ambiti di possibile intervento urbanistico / edilizio
 -  Canali consortili e rete idrografica minore
 -  Rete di drenaggio urbano
 -  Condotta Acido - Maser
 -  Casa di espansione
- AREE A CRITICITA' IDRAULICA**
- P.A.I. del Bacino idrografico del fiume Piave
-  Area a pericolosità idraulica moderata - P1
- Aree critiche individuate dal Consorzio Piave
-  Area a rischio idraulico
- Aree critiche individuate dal Comune
-  Criticità segnalate dal Comune
 -  Aree esondabili indicate dal P.R.G. vigente
 -  Punto di esondazione segnalato dal modello



Il Sindaco
Claudio SANTOR

L'Assessore all'Urbanistica
Francesco BERTONCELLO

Il Segretario Comunale
Dott. Massimo CARPINI

Il Gruppo di valutazione
Ingegnere ENRICA LOVERENTHA
Dott.ssa Elisabetta VENTURA
Dott.ssa Lucia POLTRON
Dott.ssa Daniela POLTRON
Dott.ssa Daniela POLTRON
Dott.ssa Daniela POLTRON
Dott.ssa Daniela POLTRON
Dott.ssa Daniela POLTRON
Dott.ssa Daniela POLTRON

Adottato con D.C.C. n. _____ del _____

Approvato con D.C.C. n. _____ del _____

Pi 2017

COMUNE DI CORNUDA

Piano degli Interventi
Piano Regolatore Comunale L.R. 1/2004

Valutazione di compatibilità idraulica
AREE CRITICHE SOTTO IL PROFILO IDRAULICO

Giugno 2017

engineering

Elaborato 27
scala 1:5000