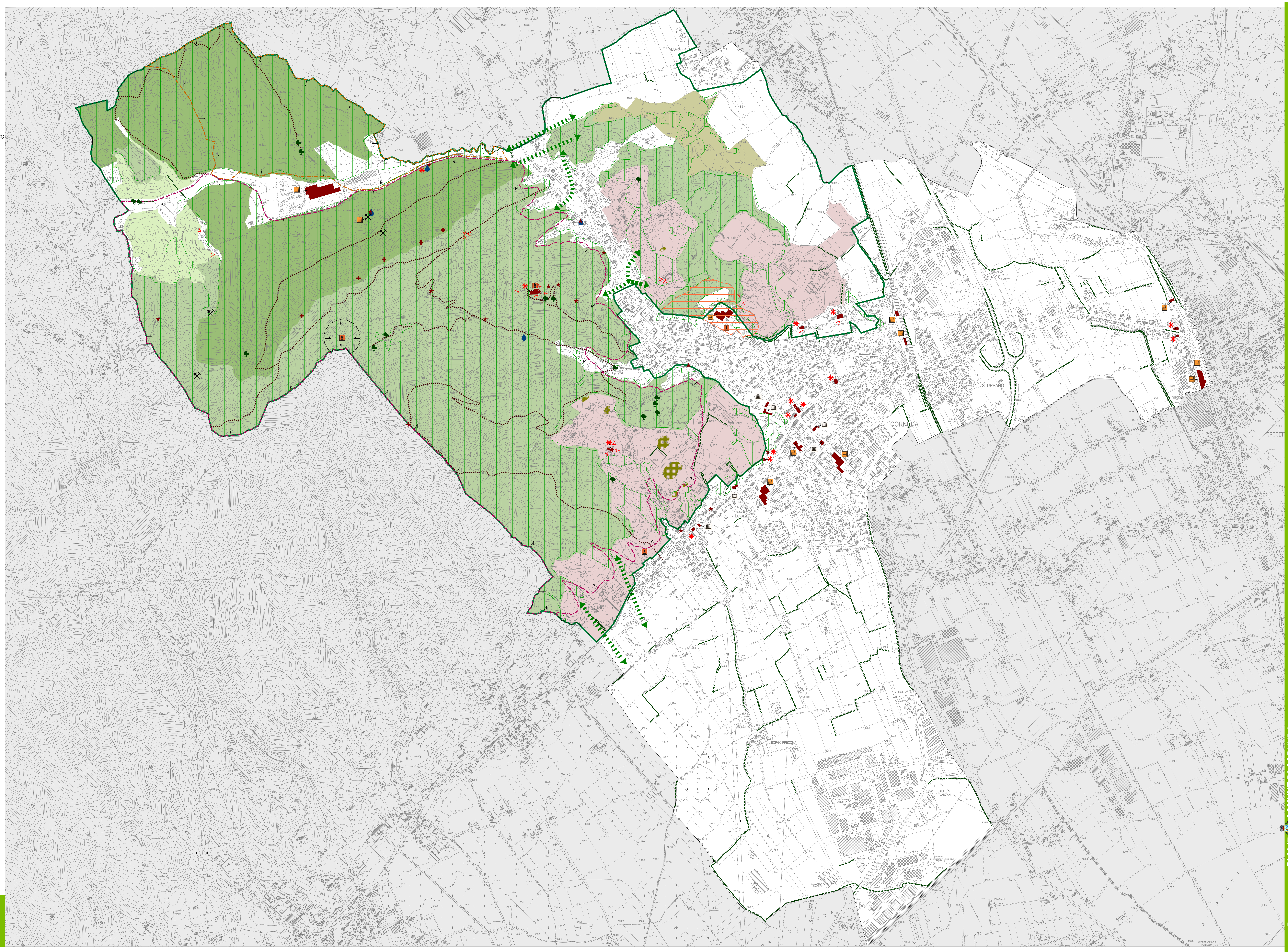


- AMBITO COLLINARE**
- Art. 43 Ambito collinare
 - Art. 43 ambito a preminente vocazione viticola
 - Art. 43 ambito a preminente vocazione prativa
 - Art. 43 ambito a preminente vocazione boschiva soggetto a pianificazione forestale
 - Art. 43 ambito a preminente vocazione boschiva non soggetto a pianificazione forestale
 - Art. 43 ambito di pregio ambientale
 - Art. 43 ambito di particolare sensibilità geomorfologica e idrogeologica
- ELEMENTI DI INTERESSE STORICO-CULTURALE, AMBIENTALE E PAESAGGISTICO**
- Art. 44 Percorsi di interesse storico-paesaggistico-ambientale
 - Art. 44 Cocii visuali e punti panoramici
 - Art. 44 Siepi e filari
 - Art. 44 Albero monumentale
 - Art. 44 Corridoi ecologici
 - Art. 44 Resti e/o tracce di attività bellica (trincee)
 - Art. 44 Doline
 - Art. 44 Nicchie di sorgente e testate di iniezione
 - Art. 44 Villa Veneta
 - Art. 44 Manufatto di archeologia industriale
 - Art. 44 Edificio di pregio architettonico
 - Art. 44 Manufatto in pietra e religioso
 - Art. 44 Miniera
- ALTRI ELEMENTI**
- Art. 55 Territori coperti da foreste e boschi (D.Lgs. 42/2004, Art. 142, lett. m)
 - Art. 59 SIC IT2040002 "Colli Aesolini"
 - Art. 59 ZPS IT2040025 "Campi di Orsini"



legenda