
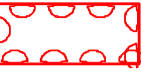
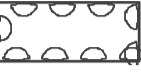
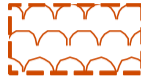

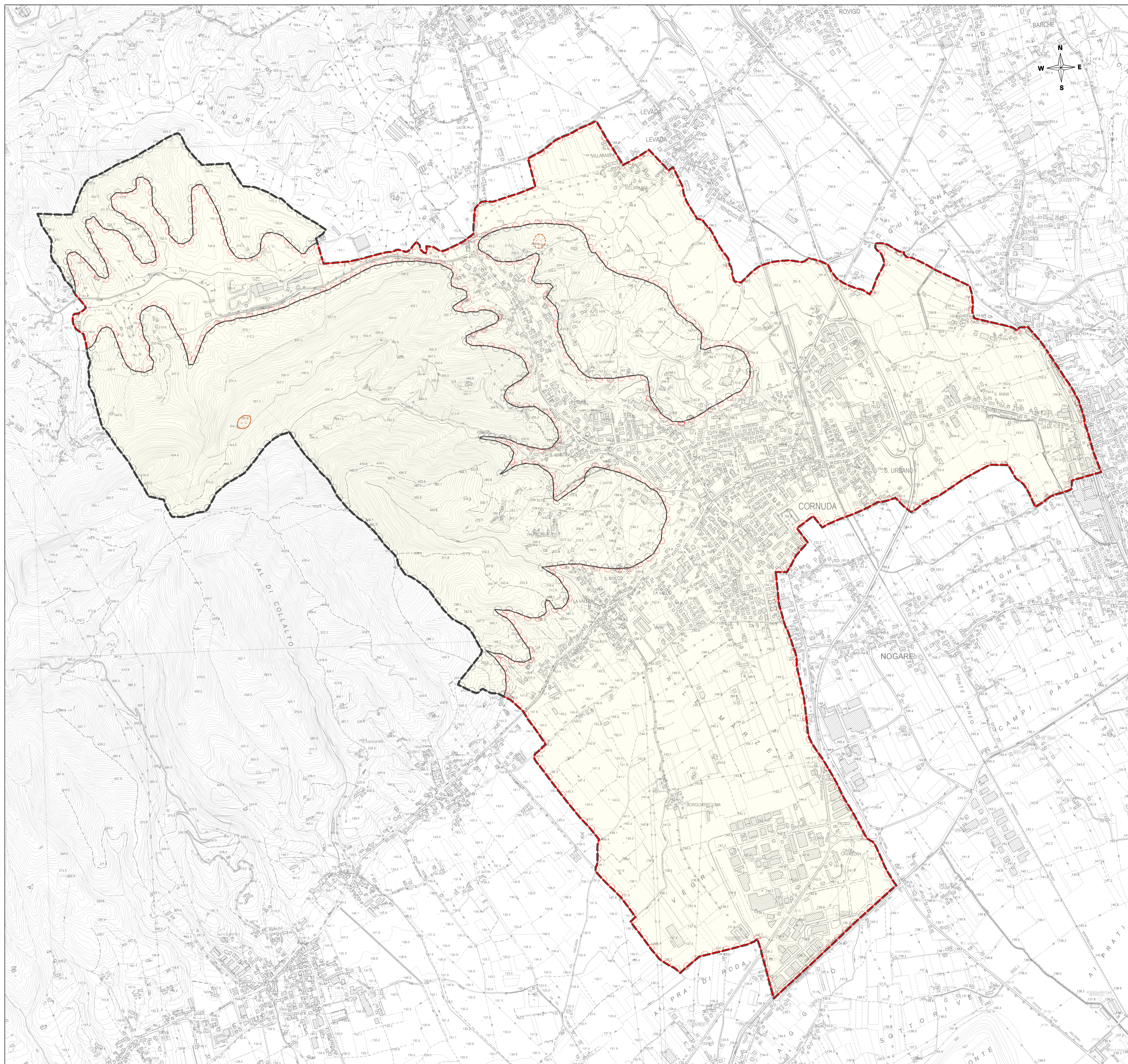


Legenda

-  Limite amministrativo comunale
-  Aree stabili suscettibili di amplificazione sismica
-  Aree suscettibili di instabilità
- AREE INSTABILI PER AZIONE SISMICA - PER INSTABILITA' DI VERSANTE
-  Crollo - Corpo di frana di crollo
-  Colamento superficiale (mud flow) - Corpo di frana di colamento



COMUNE di CORNUDA

Provincia di Treviso

Piano di Assetto del Territorio
Indagine geologica del territorio comunale

CARTA DELLE ZONE OMOGENEE
IN PROSPETTIVA SISMICA

Approvato in
Conferenza di Servizi
del 25/02/2015

Settembre 2010