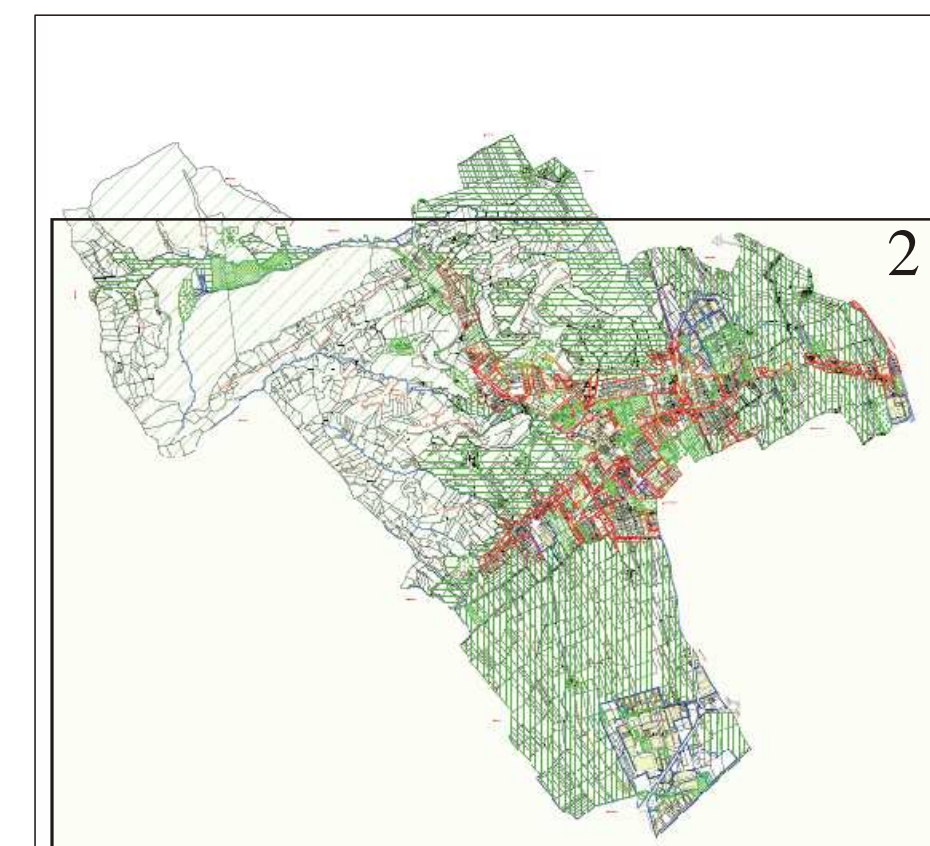


P.R.G. - INTERO TERRITORIO COMUNALE

Elaborato in vigore dal 06-04-2006
(adeguato alla D.G.R. n.498 del 28-02-2006 e successive varianti fino alla n.21)



FRANCESCO
ARCH. EMILIO MARI
ARCH. GIULIO MARI
ARCH. MASSIMO MARI
ARCH. ROBERTO MARI
ARCH. VITTORIO MARI
ARCH. GIULIO MARI
ARCH. ROBERTO MARI
ARCH. VITTORIO MARI

VEDUTA AEREA



OPERE DI URBANIZZAZIONE - SERVIZI ED IMPIANTI DI INTERESSE COMUNE

LEGENDA

- ZONA A1 RESIDENZIALE
- ZONA B RESIDENZIALE
- ZONA B SPECIALE
- ZONA C1 RESIDENZIALE
- ZONA C2 RESIDENZIALE
- ZONA D1 INDUSTRIA ARTIGIANATO
- ZONA D2 COMMERCIO DIREZIONALE
- ZONA D3 INDUSTRIA ARTIGIANATO
- ZONA D4 AREA RICETTIVA
- ZONA E1 AGRICOLA
- ZONA E2 AGRICOLA
- ZONA E2 CON VALENZA AMBIENTALE
- ZONA E3 AGRICOLA
- ZONA E4 AGRICOLA
- NUCLEI RURALI
- ZONA F6 PER L'ISTRUZIONE
- ZONA F6 PER ATTREZZ. INTERESSE COMUNE
- ZONA F6 PARCO GIOCO SPORT
- ZONA P A PARCHEGGIO
- Opere Servizi Esistenti
- Opere Servizi di Progetto
- Area Stazione FFSS
- Area a Verde Privato
- Interventi a Normativa Puntuale
- Ammessi non già funzionali alla conclusione del fondo
- Recupero Volumi non utilizzati
- Riordino Edificio-Ultimatico e rispetto ambito di intervento
- Vincolo Forestale Idrogeologico
- Limite Ambito Cofinare
- Ambiti Integri
- Vincolo Legge n.1497/39
- Area Inedificabili
- Studio Geologico Preventivo

- ESISTENTE
- DI PROGETTO
- 1 ASILO NIDO
- 2 SCUOLA MATERNA
- 3 SCUOLA ELEMENTARE
- 4 SCUOLA MEDIA
- 5 CHIESA
- 6 CENTRI RELIGIOSI O DIPENDENZE
- 7 CIMITERO
- 8 MUNICIPIO
- 9 UFFICIO POSTALE
- 10 BIBLIOTECA
- 11 CENTRO CIVICO
- 12 CENTRO POLIFUNZIONALE, SALE RIUNIONI, MOSTRE
- 13 CENTRO SOCIALE PER ANZIANI
- 14 CASA DI RICOVERO
- 15 CENTRO SANITARIO
- 16 DEPURATORE
- 17 CABINA ELETTRICA E TELEFONICA
- 18 TORRE ACQUEDOTTO
- 19 POZZO ACQUEDOTTO
- 20 SERBATOI ACQUEDOTTO
- 21 CASERMA CARABINIERI
- 22 VERDE PUBBLICO DI QUARTIERE
- 23 AREA GIOCO BAMBINI
- 24 IMPIANTI SPORTIVI AGONISTICI
- 25 PALESTRA
- 26 IMPIANTI SPORTIVI DI BASE
- 27 CAMPI DA TENNIS
- 28 PARCO
- 29 PIAZZA
- 41 MAGAZZINO COMUNALE

