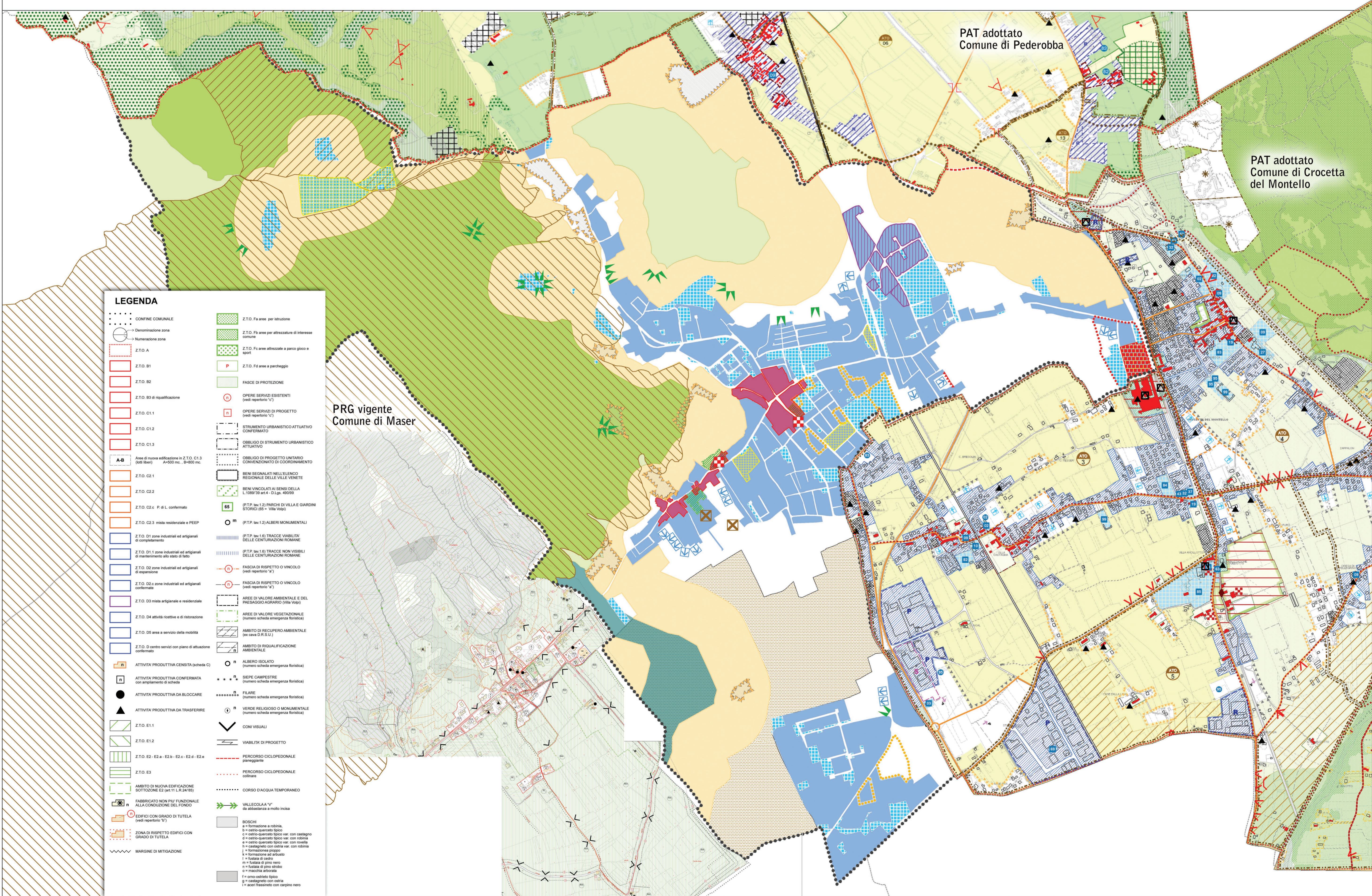


- Limite amministrativo comunale
- Linee preferenziali di sviluppo insediativo
- Limiti fisici alla nuova edificazione
- Ambiti in cui applicare il credito edilizio
- Arece di riqualificazione e riconversione
- Arece destinate alla sottoscrizione di accordi pubblico-privati
- Arece di urbanizzazione consolidata - Residenza
- Arece di urbanizzazione consolidata - Produttivo
- Arece produttive non ampliabili
- Arece di urbanizzazione diffusa
- Ambiti integri
- Viabilità di progetto - PTCP di Treviso
- Centri storici
- Contesti figurativi degli edifici di pregio architettonico (PTCP di Treviso)
- Pertinenza edifici di pregio architettonico (PTCP di Treviso)
- Ville Venete
- Coni visuali
- Servizi di interesse comune di maggior rilevanza
- Rete Natura 2000 - Siti di importanza comunitaria
- Rete Natura 2000 - Zone di protezione speciale
- RETE ECOLOGICA
- Stepping stone
- Area nucleo
- Area di completamento
- Buffer zone
- Corridoio ecologico principale



- LEGENDA**
- CONFINE COMUNALE**
 - Denominazione zona
 - Numerazone zona
 - Z.T.O. A
 - Z.T.O. B1
 - Z.T.O. B2
 - Z.T.O. B3 di riqualificazione
 - Z.T.O. C1.1
 - Z.T.O. C1.2
 - Z.T.O. C1.3
 - A-B** Area di nuova edificazione in Z.T.O. C1.3 (otti liberi) A=500 mc., B=800 mc.
 - Z.T.O. C2.1
 - Z.T.O. C2.2
 - Z.T.O. C2.3 P di L. confermato
 - Z.T.O. C2.3 mista residenziale e PEEP
 - Z.T.O. D1 zone industriali ed artigianali di completamento
 - Z.T.O. D1.1 zone industriali ed artigianali di mantenimento allo stato di fatto
 - Z.T.O. D2 zone industriali ed artigianali di espansione
 - Z.T.O. D2.c zone industriali ed artigianali confermate
 - Z.T.O. D3 mista artigianale e residenziale
 - Z.T.O. D4 attività ricettive e di ristorazione
 - Z.T.O. D5 area a servizio della mobilità
 - Z.T.O. D centro servizi con piano di attuazione confermato
 - ATTIVITA' PRODUTTIVA CENSITA (scheda C)**
 - ATTIVITA' PRODUTTIVA CONFERMATATA** con ampliamento di scheda
 - ATTIVITA' PRODUTTIVA DA BLOCCARE**
 - ATTIVITA' PRODUTTIVA DA TRASFERIRE**
 - Z.T.O. E1.1
 - Z.T.O. E1.2
 - Z.T.O. E2 - E2.a - E2.b - E2.c - E2.d - E2.e
 - Z.T.O. E3
 - AMBITO DI NUOVA EDIFICAZIONE SOTTOZONE E2 (art.11 L.R.24/85)
 - FABBRICATO NON PIU' FUNZIONALE ALLA CONDIZIONE DEL FONDO
 - EDIFICI CON GRADO DI TUTELA (vedi repertorio "C")
 - ZONA DI RISERVA EDIFICI CON GRADO DI TUTELA
 - MARGINI DI MITIGAZIONE
 - Z.T.O. Fa aree per istruzione
 - Z.T.O. Fb aree per attrezzature di interesse comune
 - Z.T.O. Fc aree attrezzate a parco gioco e sport
 - Z.T.O. Fd aree a parcheggio
 - FASCE DI PROTEZIONE**
 - OPERE SERVIZI ESISTENTI (vedi repertorio "C")
 - OPERE SERVIZI DI PROGETTO (vedi repertorio "C")
 - STRUMENTO URBANISTICO ATTUATIVO CONFERMATO
 - OBLIGO DI STRUMENTO URBANISTICO ATTUATIVO
 - OBLIGO DI PROGETTO UNITARIO CONVENZIONATO DI COORDINAMENTO
 - BENI SEGNALATI NELLELENCO REGIONALE DELLE VILLE VENETE
 - BENI VINCOLATI AI SENSI DELLA L.1089/39 art.4 - D.Lgs. 460/99
 - 65** (P.T.P. s.v.1.2) PARCHI DI VILLA E GIARDINI STORICI (65 - Villa Voip)
 - 0 m** (P.T.P. s.v.1.2) ALBERI MONUMENTALI
 - (P.T.P. s.v.1.6) TRACCE VIABILITA' DELLE CENTURAZIONI ROMANE
 - (P.T.P. s.v.1.6) TRACCE NON VISIBILI DELLE CENTURAZIONI ROMANE
 - FASCIA DI RISPETTO O VINCOLO (vedi repertorio "C")
 - FASCIA DI RISPETTO O VINCOLO (vedi repertorio "C")
 - AREE DI VALORE AMBIENTALE E DEL PAESAGGIO AGRARIO (VVA Voip)
 - AREE DI VALORE VEGETAZIONALE (numero scheda emergenza foristica)
 - AMBITO DI RECUPERO AMBIENTALE (vedi repertorio "C")
 - AMBITO DI RIQUALIFICAZIONE AMBIENTALE
 - ALBERGO ISOLATO (numero scheda emergenza foristica)
 - SIPE CAMPESTRE (numero scheda emergenza foristica)
 - FILARE (numero scheda emergenza foristica)
 - VERDE RELIGIOSO O MONUMENTALE (numero scheda emergenza foristica)
 - CONI VISUALI
 - VIABILITA' DI PROGETTO
 - PERCORSO CICLOPEDONALE pianeggiante
 - PERCORSO CICLOPEDONALE collinare
 - CORSO D'ACQUA TEMPORANEO
 - VALLECCOLA "V" da abbassare a molto incisa
 - BOSCHI
 - a = formazione a robinia
 - b = ceto-querceto tipico
 - c = ceto-querceto tipico var. con castagno
 - d = ceto-querceto tipico var. con robinia
 - e = ceto-querceto tipico var. con robinia
 - f = castagneto con ostia var. con robinia
 - g = formazione poggio
 - h = formazione ad arbusto
 - i = fustaia di cotto
 - m = fustaia di pino nero
 - n = fustaia di pino strobo
 - o = macchia arborea
 - f = ceto-querceto tipico
 - g = castagneto con ostia
 - h = aceri fessineto con carpino nero

PAT 2012 COMUNE DI CORNUDA

Piano di Assetto del Territorio (PAT)
Piano Regolatore Comunale LR 11/2004

Quadro ambientale di riferimento per la trasformazione del territorio
P.R.G. E.P.A.T. DEI COMUNI LIMITROFI

Approvato in Conferenza di Servizi del 25/02/2015

Il Valutatore
Ing. Elnora LOMENTHAL

Progettisti
Urbanista Raffaello GEROMETTA
Architeta Mauro LON

Il Sindaco
Marco MARCOLIN

Il Segretario
dot. Erasmo D'ORRIGUZZI

Il Resp. Area LL.PP. Ambiente
arch. Emilio ALBA

Il Resp. Area Pianificazione
geom. Ariano ASQUOLAZZA

Adozione

Approvazione

VENETO PROGETTI

AVS

Ail. A4

Elaborato 30
scala 1:10 000