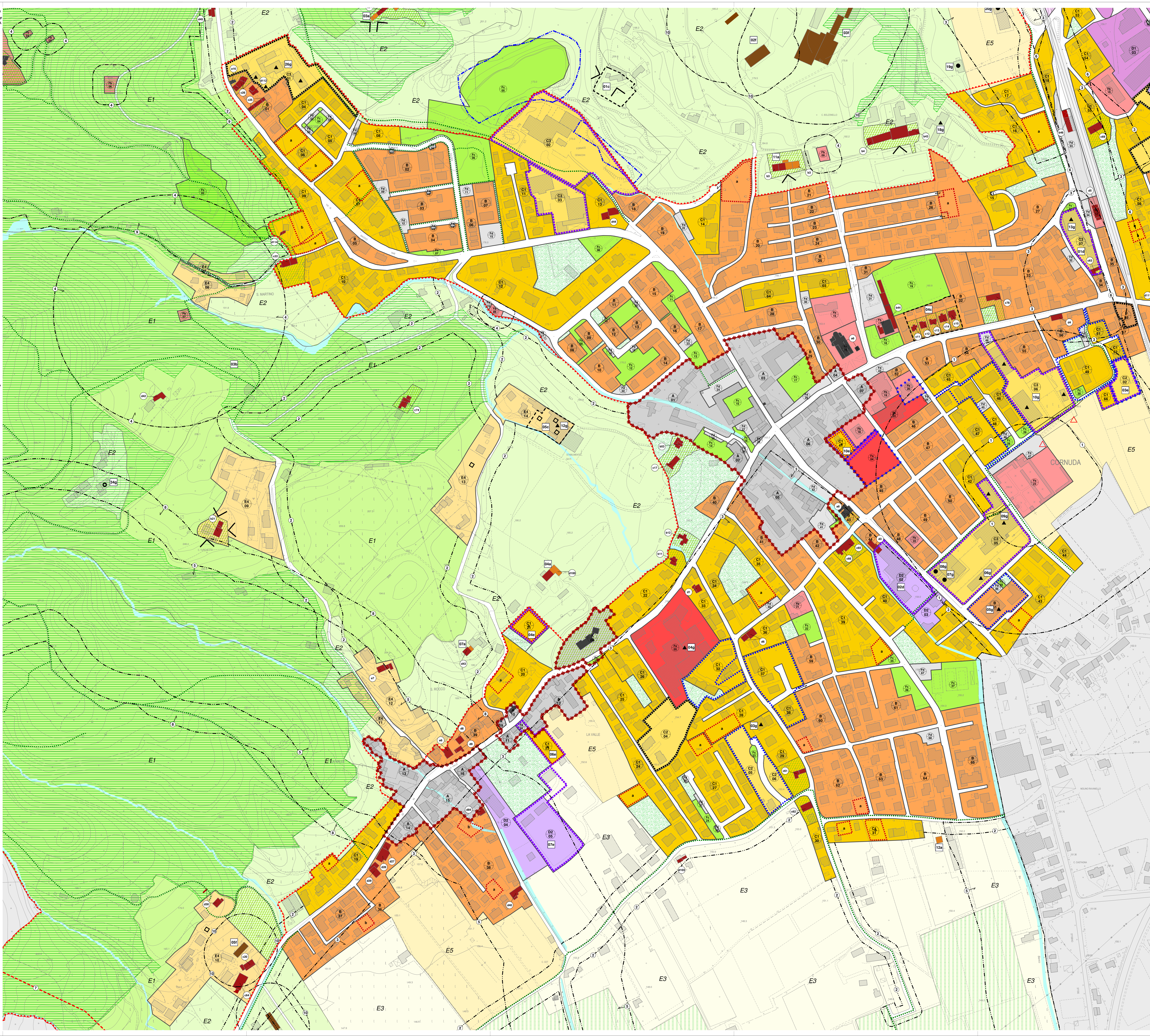


- SISTEMA RESIDENZIALE**
- Art. 22 Z.T.O. A - parti del territorio con carattere storico o di pregio ambientale
 - Art. 23 Z.T.O. B - parti del territorio totalmente o parzialmente edificate
 - Art. 24 Z.T.O. C1 - parti del territorio destinate a nuovi complessi insediativi, parzialmente edificate
 - Art. 25 Z.T.O. C2 - parti del territorio destinate a nuovi complessi insediativi, inedificate
 - Art. 26 Z.T.O. C3 - parti del territorio destinate a nuovi complessi insediativi, da riconvertire
- SISTEMA PRODUTTIVO**
- Art. 28 Z.T.O. D1 - destinate ad impianti industriali ed artigianali o ad essi assimilati
 - Art. 29 Z.T.O. D2 - destinate ad attività commerciali, direzionali ed artigianato di servizio
 - Art. 30 Z.T.O. D3 - a servizio della ferrovia
 - Art. 31 Z.T.O. D4 - destinate ad attrezzature turistico-ricettive e terziarie
- SISTEMA AMBIENTALE**
- Art. 36 Z.T.O. E1 ambientale
 - Art. 37 Z.T.O. E2 agricola di protezione
 - Art. 38 Z.T.O. E3 agricola-produttiva
 - Art. 39 Z.T.O. E4 nucleo residenziale in ambito agricolo
 - Art. 40 Z.T.O. E5 ambito agricolo vincolato
 - Art. 39 Z.T.O. E4 lotti con volume max 600 mc
 - Art. 41 Area a verde privato
 - Art. 37, 38 Ambito agricolo integro
 - Art. 43 Ambito collinare
- SISTEMA DEI SERVIZI**
- Art. 47 Z.T.O. F1 per attrezzature di interesse comune
 - Art. 49 Z.T.O. F2 per parcheggi
- SISTEMA DELLA MOBILITÀ**
- Art. 51 Viabilità esistente
 - Art. 51 Viabilità di progetto
 - Art. 51 Percorso pedonale
 - Art. 51 Pista ciclabile
- MODALITÀ DI ATTUAZIONE**
- Art. 19 Obbligo Accordo Pubblico Privato (APP)
 - Art. 11 Piano Urbanistico Attuativo (PIA) confermato
 - Art. 12 Lotto libero
 - Art. 60 Opere pubbliche o interventi urbanistici di rilevanza pubblica
- INTERVENTI A NORMATIVA PUNTUALE**
- Art. 35 Edificio non più funzionale alla conduzione del fondo (ENF)
 - Art. 20 Riordino Edilizio Urbanistico e ambito di intervento (REU)
 - Art. 19 Accordo Pubblico Privato (APP)
 - Art. 32 Attività produttiva in zona impropria (AZI)
 - Art. 32 Attività produttiva da contenere
 - Art. 32 Attività produttiva da bloccare
 - Art. 32 Attività produttiva da trasferire
 - Art. 15 Edificio di interesse storico, architettonico e ambientale
 - Art. 56 Edificio con grado di protezione
 - Art. 15 Ambito di protezione
 - Art. 35 Altri edifici
 - Art. 35 Allevamento zootecnico
 - Art. 35 Edificio non più funzionale alla conduzione del fondo
- VINCOLI E FASCE DI RISPETTO**
- Art. 60 Area di rispetto cimiteriale
 - Art. 45 Area esondabile o a deflusso difficoltoso
 - Art. 61 Area di rispetto fluviale
 - Art. 61 Area di rispetto ferroviario
 - Art. 62 Linea metanodotto
 - Art. 55 Vincolo paesaggistico Corsi d'acqua
 - Art. 35 Area rispetto tra allevamento e residenze sparse
 - Art. 61 Corno d'acqua o canale
 - Art. 57 Vincolo idrologico-forestale (RD 3267/1923)
 - Art. 55 Vincolo paesaggistico Area di notevole interesse pubblico
 - Art. 44 Corno visuale
 - Art. 58 Area inedificabile (area non idonea PAT)
 - Art. 63 Impianto di comunicazione elettronica ad uso pubblico



Gruppo di valutazione
 Dott. Ing. Roberto Basso
 Dott. Ing. Roberto Basso
 Dott. Ing. Roberto Basso

Contributi specializzati
 Urbanistica: Roberto Basso
 Ingegneria: Roberto Basso
 Architettura: Roberto Basso

Progettisti
 Ing. Roberto Basso
 Arch. Roberto Basso

Il Sindaco
 Roberto Basso

L'Assessore all'Urbanistica
 Roberto Basso

Il Responsabile Ufficio Urbanistica
 Roberto Basso

Il Geometra
 Roberto Basso

Il Segretario Comunale
 Roberto Basso

PI 2017 COMUNE DI CORNUDA

Piano degli Interventi - Variante n. 1
 Piano Regolatore Comunale LG 11/2004

Zone significative
CORNUDA CENTRO

Elaborato 05
 scala 1:2.000

3.3

TAV.