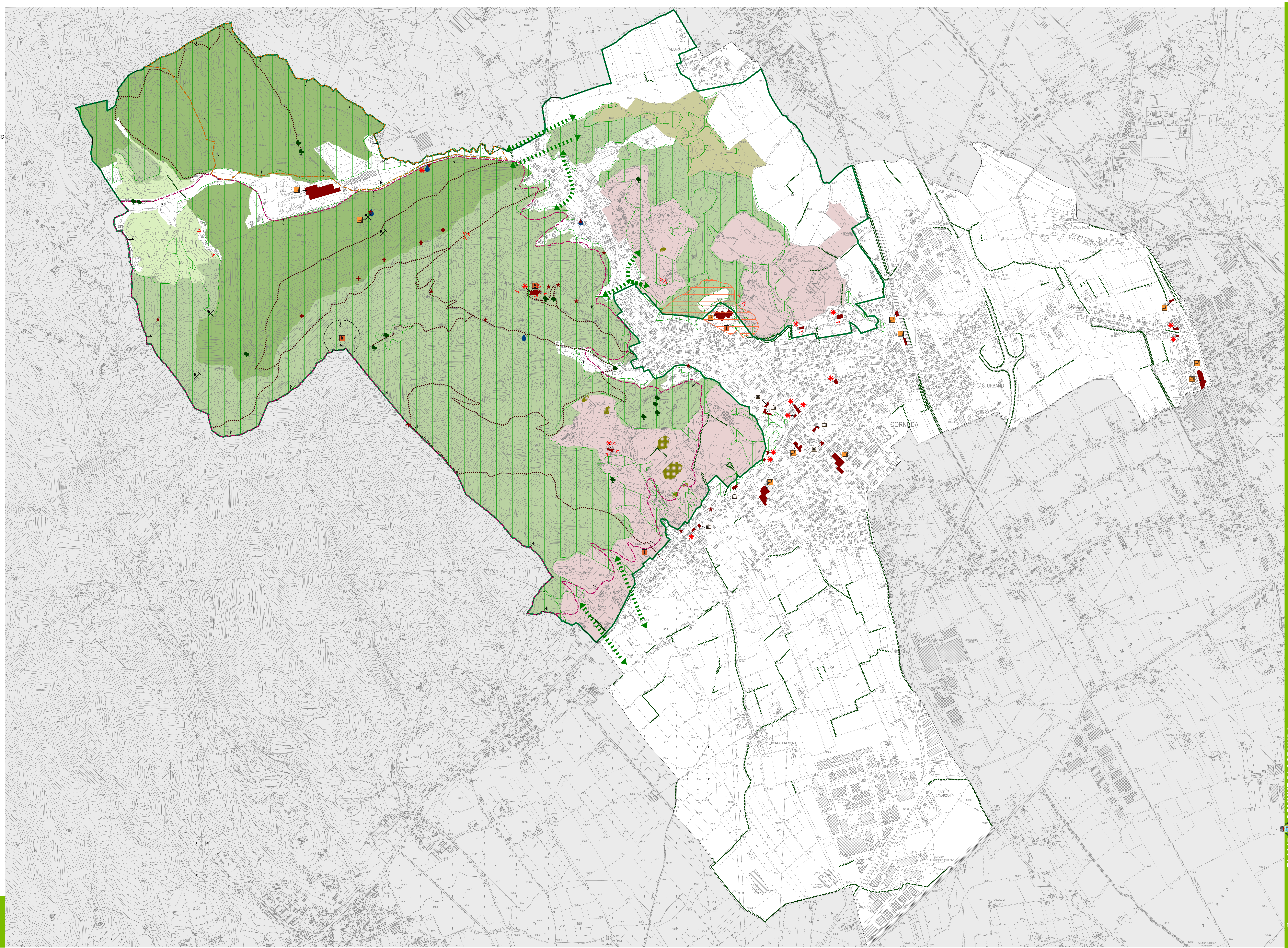


- AMBITO COLLINARE**
- Art. 43 Ambito collinare
 - Art. 43 ambito a preminente vocazione viticola
 - Art. 43 ambito a preminente vocazione prativa
 - Art. 43 ambito a preminente vocazione boschiva soggetto a pianificazione forestale
 - Art. 43 ambito a preminente vocazione boschiva non soggetto a pianificazione forestale
 - Art. 43 ambito di pregio ambientale
 - Art. 43 ambito di particolare sensibilità geomorfologica e idrogeologica
- ELEMENTI DI INTERESSE STORICO-CULTURALE, AMBIENTALE E PAESAGGISTICO**
- Art. 44 Percorsi di interesse storico-paesaggistico-ambientale
 - Art. 44 Cocii visuali e punti panoramici
 - Art. 44 Siepi e filari
 - Art. 44 Albero monumentale
 - Art. 44 Corridoi ecologici
 - Art. 44 Resti e/o tracce di attività bellica (trincee)
 - Art. 44 Doline
 - Art. 44 Nicchie di sorgente e testate di iniezione
 - Art. 44 Villa Veneta
 - Art. 44 Manufatto di archeologia industriale
 - Art. 44 Edificio di pregio architettonico
 - Art. 44 Manufatto in pietra e religioso
 - Art. 44 Miniera
- ALTRI ELEMENTI**
- Art. 55 Territori coperti da foreste e boschi (D.Lgs. 42/2004, Art. 142, lett. m)
 - Art. 59 SIC IT2040002 "Colli Aesolini"
 - Art. 59 ZPS IT2040025 "Campesini di Orsini"



legenda

Il Sindaco
 del Comune di Cornuda
 L. Massimiliano
 Il Responsabile Ufficio Urbanistica
 G. Basso
 Il Segretario Comunale
 D. M. C.

Gruppo di valutazione
 Ing. Roberto C. C. C.
 Dott. ssa Rossana A. A.
 Dott. ssa Rossana A. A.
 Dott. ssa Rossana A. A.

Progettisti
 Ufficiale Urbanistica
 Dott. ssa Rossana A. A.
 Dott. ssa Rossana A. A.



Piano degli Interventi (PI)
 Approvato con D.C.C. n. 15 del 08/08/2017
 Approvato con D.C.C. n. 48 del 21/11/2017

PI 2017 **COMUNE DI CORNUDA**
 Piano degli Interventi
 Piano Regolatore Comunale L. 1/2004
Valori ambientali e storico-culturali
INTERO TERRITORIO COMUNALE