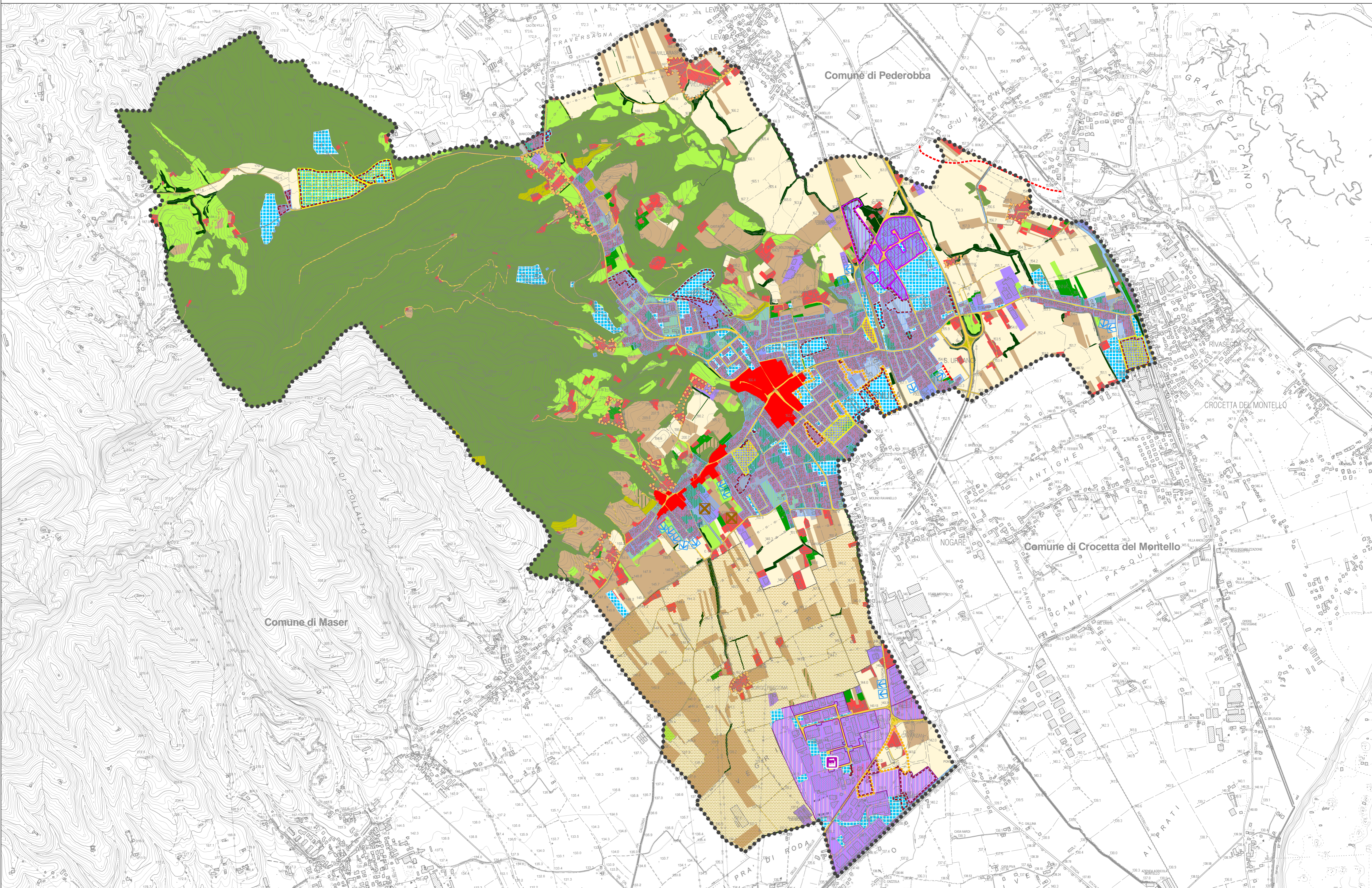


- | | | | | | |
|--|---|---|---|---|---|
|  Limite amministrativo comunale |  Aree verdi urbane (pubbliche, private) |  Zone boscate |  ELEMENTI PROGETTUALI DEL PAT |  Aree di riqualificazione e riconversione |  Area produttiva ampliabile |
| USO DEL SUOLO |  Seminativi |  Siepi |  Linee preferenziali di sviluppo insediativo |  Aree destinate alla sottoscrizione di accordi pubblico-privati |  Centri storici |
|  Aree urbane residenziali |  Tare ed incolti |  Corsi d'acqua, canali |  Limiti fisici alla nuova edificazione |  Aree di urbanizzazione diffusa |  Aree di urbanizzazione consolidata di tipo residenziale |
|  Aree urbane produttive |  Vigneti, frutteti | |  Ambiti in cui applicare il credito edilizio |  Viabilità di progetto - PTCIP di Treviso |  Aree di urbanizzazione consolidata di tipo produttiva |
|  Viabilità |  Pioppeti in coltura, arboricoltura da legno | | |  Ambiti integri |  Servizi di interesse comune di maggior rilevanza |
|  Extragraticolo (park, depositi) |  Prati stabili | | |  Aree produttive non ampliabili |  Zone residenziali, produttive e a servizi non attuate |



Il Valutatore
Ing. Elena LOWENTHAL

Progettisti
Urbanista Raffaele GEROMETTA
Architetto Mauro LION

Il Sindaco
Marco MARCOLIN

Il Segretario
dot. Erasmo DORIGUZZI


Il Resp. Area LL.PP. Ambiente
arch. Emilio ALBA

Il Resp. Area Pianificazione
geom. Antonio AGNOLAZZA

Ingegnere Chiara LUCIANI
Urbanista Francesco POZZOBON

Adozione

Approvazione



VENETO PROGETTI

PAT 2012 COMUNE DI CORNUDA

Piano di Assetto del Territorio (PAT)
Piano Regolatore Comunale LR 11/2004

Quadro ambientale di riferimento per la trasformazione del territorio

USO DEL SUOLO E STRATEGIE DI PIANO

Approvato in Conferenza di Servizi del 25/02/2015

AVS

AII. A5

Elaborato 30
scala 1:10 000