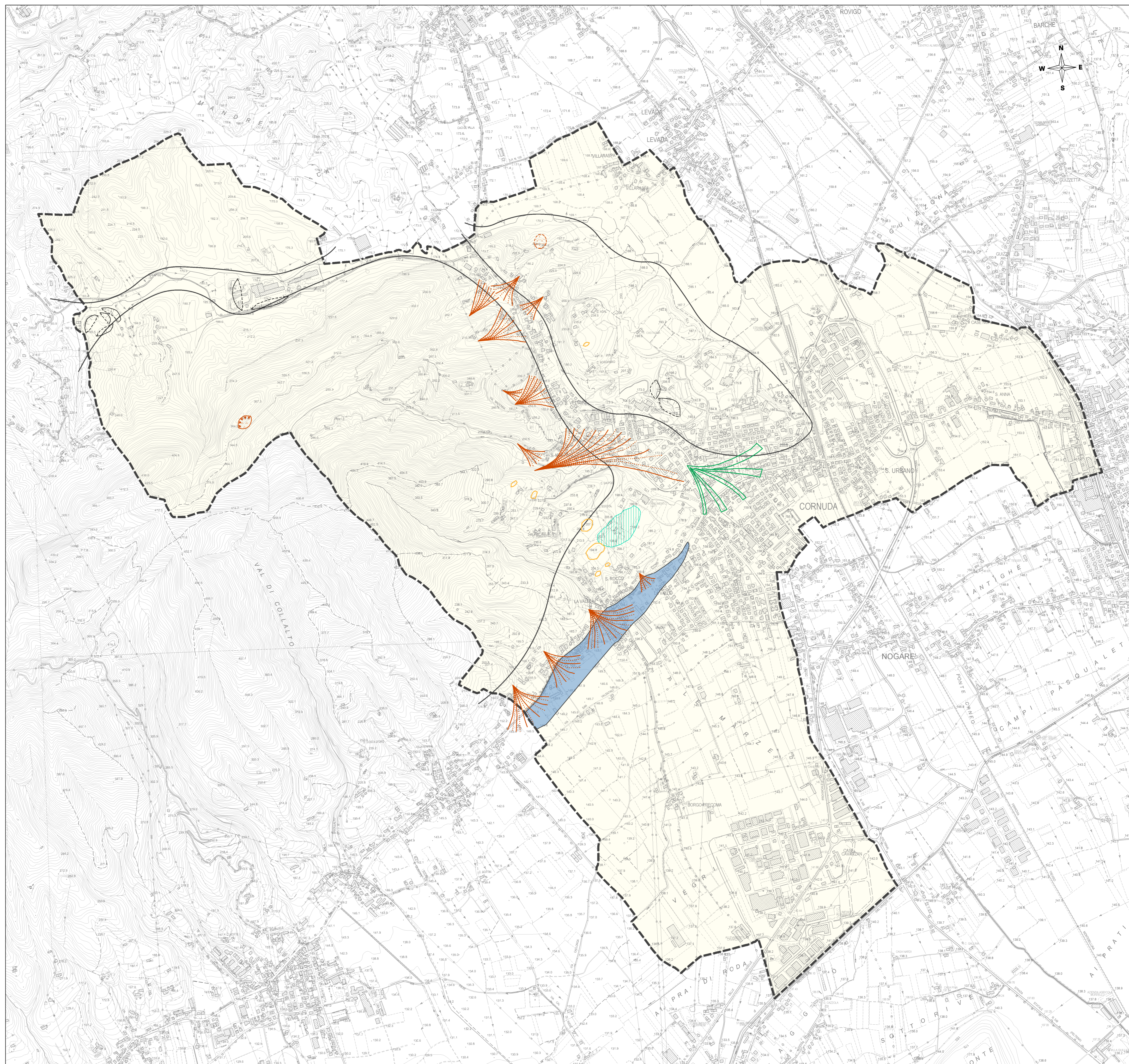


Legenda

- Limite amministrativo comunale
- SUOLI DI TIPO DIVERSO DA A
 - SA2 Deposito glaciale - Coni alluvionali
 - SA2 Deposito di loess
 - SA3 Detrito di versante a grossi blocchi - Cono di detrito
- ALTRI ELEMENTI
 - Scarpata di terrapieno
 - Scarpata di sbancamento
 - Doline
 - Corpo di frana di crollo
 - Corpo di frana di colamento
 - Nicchia di frana di scorrimento
 - Nicchia di frana di crollo
 - Linee di contatto tra litotipi a caratteristiche fisico-meccaniche molto diverse
 - Aree con profondità della falda < 15m dal piano campagna



COMUNE di CORNUDA

Provincia di Treviso

Piano di Assetto del Territorio

Indagine geologica del territorio comunale

CARTA DEGLI ELEMENTI GEOLOGICI
IN PROSPETTIVA SISMICA

Approvato in
Conferenza di Servizi
del 25/02/2015

Settembre 2010