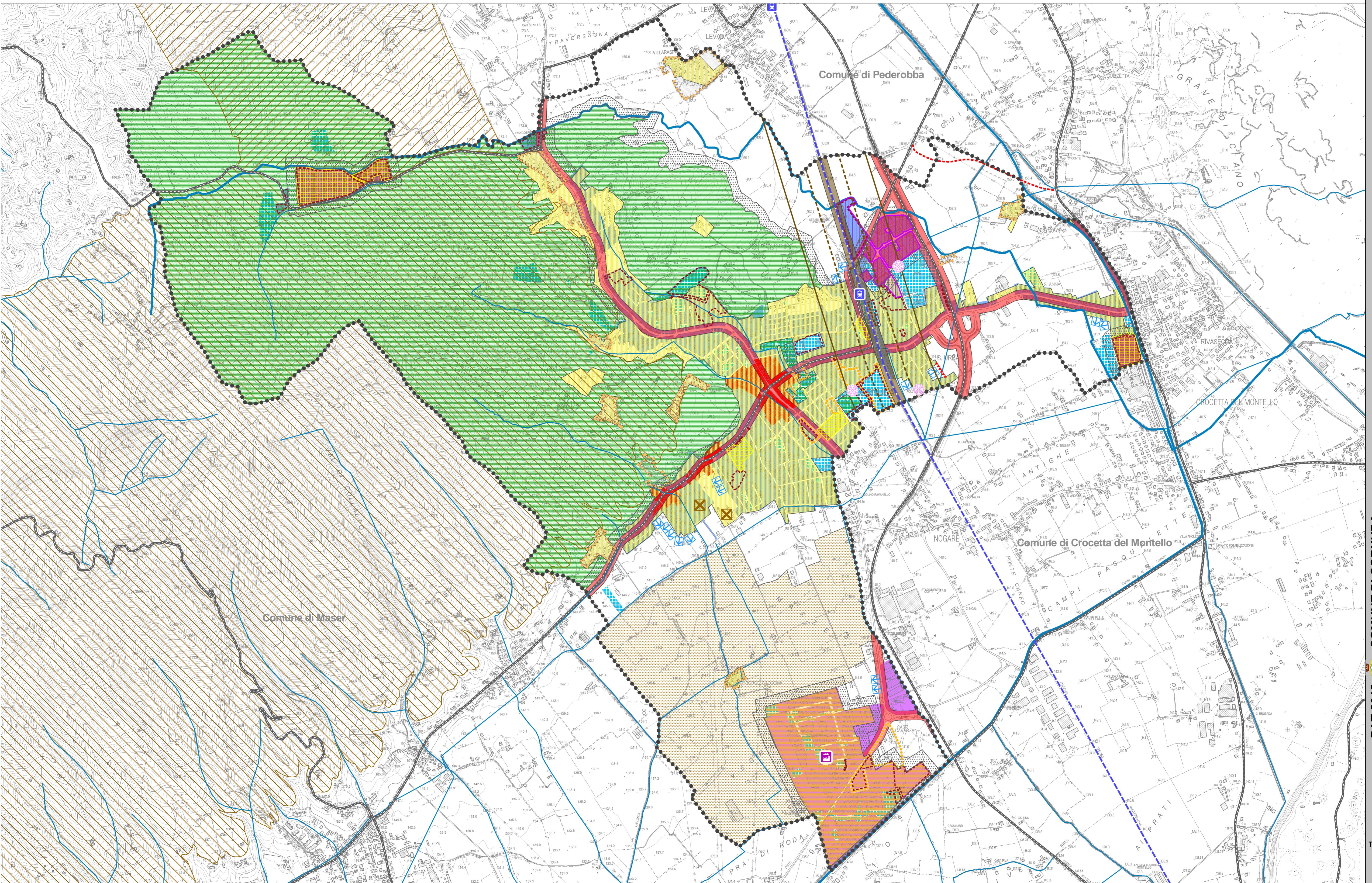


<ul style="list-style-type: none"> <li>Limite amministrativo comunale</li> <li>Rete Natura 2000 - Siti di importanza comunitaria</li> <li>Rete Natura 2000 - Zone di protezione speciale</li> <li>Corsi d'acqua e canali</li> <li>Stazioni radio base</li> <li>Rete viaria principale</li> </ul>	<p><b>ZONIZZAZIONE ACUSTICA</b></p> <ul style="list-style-type: none"> <li>Classe I - Aree particolarmente protette</li> <li>Classe II - Aree destinate ad uso prevalentemente residenziale</li> <li>Classe III - Aree di tipo misto</li> <li>Classe IV - Aree di intensa attività umana</li> <li>Classe V - Aree prevalentemente industriali</li> <li>Fasce di transizione, lungo i confini di aree con diversa classe</li> </ul>	<ul style="list-style-type: none"> <li>Limiti territoriali delle fasce di pertinenza ferroviarie</li> <li>Stazione ferroviaria</li> <li>Linea ferroviaria</li> <li>Fascia A (100m dalla mezzeria)</li> <li>Fascia B (250m dalla mezzeria)</li> </ul>	<p><b>ELEMENTI PROGETTUALI DEL PAT</b></p> <ul style="list-style-type: none"> <li>Linee preferenziali di sviluppo insediativo</li> <li>Limiti fisici alla nuova edificazione</li> <li>Ambiti in cui applicare il credito edilizio</li> <li>Aree di riqualificazione e riconversione</li> <li>Aree destinate alla sottoscrizione di accordi pubblico-privati</li> </ul>	<ul style="list-style-type: none"> <li>Aree di urbanizzazione diffusa</li> <li>Viabilità di progetto - PTCP di Treviso</li> <li>Ambiti integri</li> <li>Aree produttive non ampliabili</li> <li>Area produttiva ampliabile</li> </ul>	<p><b>PRG VIGENTE</b></p> <ul style="list-style-type: none"> <li>Centri storici</li> <li>Aree di urbanizzazione consolidata di tipo residenziale</li> <li>Aree di urbanizzazione consolidata di tipo produttiva</li> <li>Servizi di interesse comune di maggior rilevanza</li> <li>Zone residenziali, produttive e a servizi non attuate</li> </ul>
--	--	--	--	---	---



PAT 2012 **COMUNE DI CORNUDA**  
 Piano di Assetto del Territorio (PAT)  
 Piano Regolatore Comunale LR 11/2004  
 Quadro ambientale di riferimento per la trasformazione del territorio  
**AMBIENTE ARIA**

Il Sindaco  
 Marco MARCOLIN  
 Il Segretario  
 dott. Evandro DORIGUZZI  
 Il Resp. Area LL.PP. Ambiente  
 arch. Emilio ALBA  
 Il Resp. Area Pianificazione  
 geom. Antonio AGNOLAZZA

Adozione  
 Approvazione

Progettisti  
 Urbanista Raffaele GEROMETTA  
 Architetto Mauro LICCI

Il Valutatore  
 Ing. Eleonora LOWENTHAL  
 Ingegnere Chiara LUCIANI  
 Urbanista Francesco POZZOBON

VAS  
**AII. A1**  
 Elaborato 30  
 scala 1:10 000

Approvato in Conferenza di Servizi del 25/02/2015

VENETO PROGETTI

Coordinate: UTM 46° 1729044.5 6301835.0 - UTM 46° 1729044.5 6301835.0  
 Comune: 33020 Cornuda (Treviso) - Provincia: 33020 Cornuda (Treviso) - Mappa: 33020 Cornuda (Treviso) - UTM: 46° 1729044.5 6301835.0