

**COMUNE DI CORNUDA**  
Provincia di Treviso

**P.R.G.**

---

**ALLEGATO A) ALLE NORME DI ATTUAZIONE**  
**ABACO INTERVENTI EDILIZI SULL'ESISTENTE**

---



**I PROGETTISTI**

Arch. EMILIO ALBA  
Ordine Architetti Treviso n.1294  
Arch. MAURO LION  
Ordine Architetti Treviso n.1147

**COLLABORAZIONE**

Ufficio Tecnico Comunale:  
Agnolazza Antonio  
Feltrin Domenico  
Simioni Paolo



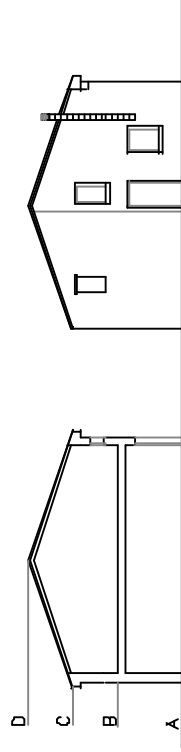
**AIS** = ammesso inserimento solaio compatibilmente con idoneità altezze interne



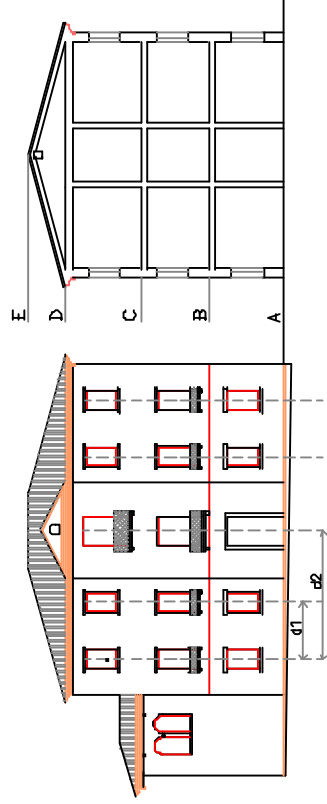
ALLEGATO A  
INTERVENTI EDILIZI AMMISSIBILI SULL'ESISTENTE EDIFICATO  
SPOSTAMENTI DI ELEMENTI E ORGANISMI ARCHITETTONICI – SOPRAELEVAZIONI

COMUNE DI CORNUDA  
N.T.A.

TIPOLOGIA UN PIANO + SOTTOTETTO



TIPOLOGIA TRE PIANI



TIPOLOGIA DUE PIANI + SOTTOTETTO

