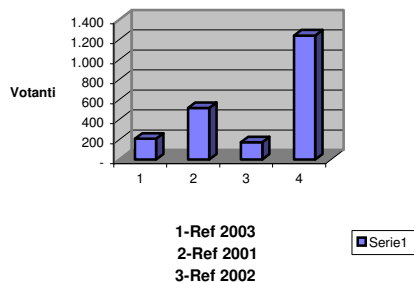


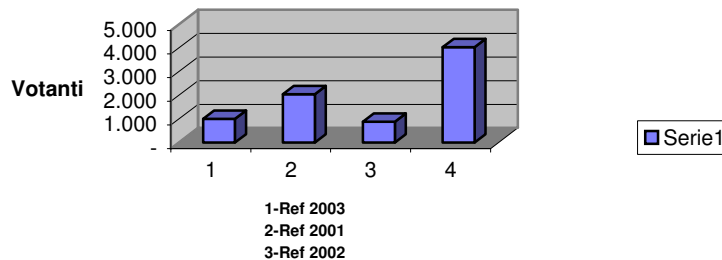
# REFERENDUM POPOLARE DEL 15/16 GIUGNO 2003 N. 1 - ART. 18

SEZ.	ZONA	ELETTORI			VOTANTI ORE 12		VOTANTI ORE 19		VOTANTI ORE 22		VOTANTI ORE 15						RISULTATI SCRUTINIO (PERC. SU VOTANTI)											
		M	F	TOT	TOT	%	TOT	%	TOT	%	M	%	F	%	TOT	%	SI	%	NO	%	VALIDI	%	BIA	%	NULLE	%	F.N.VAL	
1	CENTRO	352	408	760	28	3,68	56	7,37	108	14,21	77	10,13	91	11,97	168	22,11	130	77,38	29	17,26	159	94,64	6	3,57	3	1,79	9	
2	EST	363	396	759	43	5,67	81	10,67	141	18,58	97	12,78	105	13,83	202	26,61	148	73,27	41	20,30	189	93,56	8	3,96	5	2,48	13	
3	OVEST	355	418	773	55	7,12	83	10,74	121	15,65	69	8,93	95	12,29	164	21,22	127	77,44	25	15,24	152	92,68	11	6,71	1	0,61	12	
4	SUD	368	395	763	28	3,67	83	10,88	133	17,43	87	11,40	104	13,63	191	25,03	151	79,06	34	17,80	185	96,86	4	2,09	2	1,05	6	
5	NORD OVEST	303	326	629	19	3,02	37	5,88	83	13,20	64	10,17	63	10,02	127	20,19	99	77,95	27	21,26	126	99,21	1	0,79	-	-	1	
6	NORD	403	444	847	35	4,13	60	7,08	94	11,10	74	8,74	74	8,74	148	17,47	112	75,68	32	21,62	144	97,30	-	-	4	2,70	4	
<b>TOT.</b>	<b>REF. 2002</b>	<b>2.144</b>	<b>2.387</b>	<b>4.531</b>	<b>208</b>	<b>4,59</b>	<b>400</b>	<b>8,83</b>	<b>680</b>	<b>15,01</b>	<b>468</b>	<b>10,33</b>	<b>532</b>	<b>11,74</b>	<b>1.000</b>	<b>22,07</b>	<b>767</b>	<b>76,70</b>	<b>188</b>	<b>18,80</b>	<b>955</b>	<b>95,50</b>	<b>30</b>	<b>3,00</b>	<b>15</b>	<b>1,50</b>	<b>45</b>	
	REF. 2001	2.292	2.566	4.858	517	10,64	1.522	31,33	1.522	31,33	954	19,64	1.086	22,35	2.040	41,99	1.001	49,07	986	98,50	1.987	97,40	27	1,32	26	1,27	53	
	REF. 2002	2.369	2.608	4.977	174	3,50	648	13,02	648	13,02	413	8,30	466	9,36	879	17,66	797	90,67	72	8,19	869	98,86	7	0,14	3	0,34	10	
	Differ.03/02	- 225	- 221	- 446	34	1,09	- 248	- 4,19	32	1,99	55	2,03	66	2,38	121	4,41	- 30	- 13,97	116	10,61	86	3,36	23	2,86	12	1,16	35	
	<b>CAM. 2001</b>	<b>2289</b>	<b>2552</b>	<b>4841</b>	<b>1241</b>	<b>25,64</b>	<b>3075</b>	<b>63,52</b>	<b>3075</b>	<b>63,52</b>	<b>1920</b>	<b>39,66</b>	<b>2115</b>	<b>43,69</b>	<b>4035</b>	<b>83,35</b>											-	
	Differenziali	- 145	- 165	- 310	- 1.033	- 21,05	- 2.675	- 54,69	- 2.395	- 48,51	- 1.452	- 29,33	- 1.583	- 31,95	- 3.035	- 61,28												-

VOTANTI ORE 12.00  
REF. POP. 15/06/2003

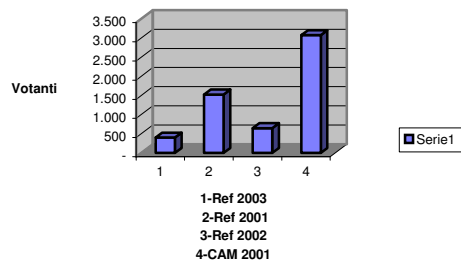


VOTANTI ORE 22:00 - REF. POP. 15/06/2003

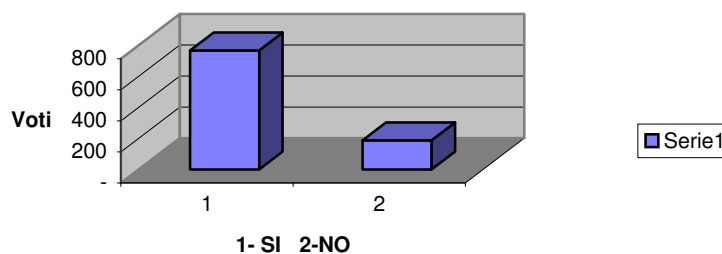


ELETTORI REFERENDUM	M	F	T
Iscritti nelle liste elettorali	2.383	2.637	5.020
di cui Estero che votano in Italia	3	5	8
Elettori circoscriz. Estero	239	250	489
<b>Elettori circoscriz. Italia</b>	<b>2.144</b>	<b>2.387</b>	<b>4.531</b>

VOTANTI ORE 19:00  
REF. POP. 15/06/2003

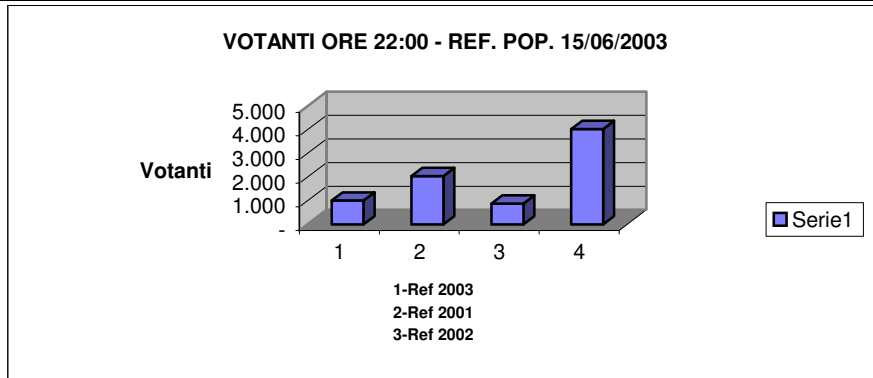
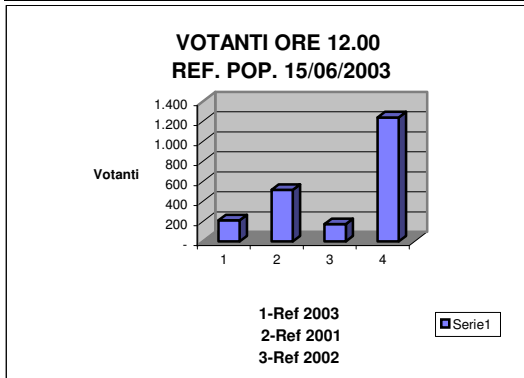


RISULTATO REFERENDUM POPOLARE DEL 15/06/2003



# REFERENDUM POPOLARE DEL 15/16 GIUGNO 2003 N. 2 - SERVITU' ELETTRODOTTI

SEZ.	ZONA	ELETTORI			VOTANTI ORE 12		VOTANTI ORE 19		VOTANTI ORE 22		VOTANTI ORE 15						RISULTATI SCRUTINIO (PERC. SU VOTANTI)											
		M	F	TOT	TOT	%	TOT	%	TOT	%	M	%	F	%	TOT	%	SI	%	NO	%	VALIDI	%	BIA	%	NULLE	%	T.N.VAL	
1	CENTRO	352	408	760	28	3,68	56	7,37	108	14,21	77	10,13	92	12,11	169	22,24	136	80,47	25	14,79	161	95,27	6	3,55	2	1,18	8	
2	EST	363	396	759	43	5,67	81	10,67	141	18,58	97	12,78	105	13,83	202	26,61	159	78,71	34	16,83	193	95,54	4	1,98	5	2,48	9	
3	OVEST	355	418	773	55	7,12	83	10,74	121	15,65	69	8,93	95	12,29	164	21,22	122	74,39	29	17,68	151	92,07	11	6,71	2	1,22	13	
4	SUD	368	395	763	31	4,06	86	11,27	136	17,82	89	11,66	105	13,76	194	25,43	162	83,51	25	12,89	187	96,39	6	3,09	1	0,52	7	
5	NORD OVEST	303	326	629	20	3,18	38	6,04	84	13,35	65	10,33	63	10,02	128	20,35	114	89,06	14	10,94	128	100,00	-	-	-	-	-	
6	NORD	403	444	847	35	4,13	60	7,08	94	11,10	74	8,74	74	8,74	148	17,47	111	75,00	33	22,30	144	97,30	-	-	4	2,70	4	
<b>TOT.</b>	<b>REF. 2002</b>	<b>2.144</b>	<b>2.387</b>	<b>4.531</b>	<b>212</b>	<b>4,68</b>	<b>404</b>	<b>8,92</b>	<b>684</b>	<b>15,10</b>	<b>471</b>	<b>10,40</b>	<b>534</b>	<b>11,79</b>	<b>1.005</b>	<b>22,18</b>	<b>804</b>	<b>80,00</b>	<b>160</b>	<b>15,92</b>	<b>964</b>	<b>95,92</b>	<b>27</b>	<b>2,69</b>	<b>14</b>	<b>1,39</b>	<b>41</b>	
	REF. 2001	2.292	2.566	4.858	517	10,64	1.522	31,33	1.522	31,33	954	19,64	1.086	22,35	2.040	41,99	1.001	49,07	986	98,50	1.987	97,40	27	1,32	26	1,27	53	
	REF. 2002	2.369	2.608	4.977	174	3,50	648	13,02	648	13,02	413	8,30	466	9,36	879	17,66	797	90,67	72	8,19	869	98,86	7	0,14	3	0,34	10	
	Differ.03/02	- 225	- 221	- 446	38	1,18	- 244	- 4,10	36	2,08	58	2,10	68	2,43	126	4,52	7	10,67	88	7,73	95	2,94	20	2,55	11	1,05	31	
	CAM. 2001	2289	2552	4841	1241	25,64	3075	63,52	3075	63,52	1920	39,66	2115	43,69	4035	83,35												
	Differenziali	- 145	- 165	- 310	- 1.029	- 20,96	- 2.671	- 54,60	- 2.391	- 48,42	- 1.449	- 29,26	- 1.581	- 31,90	- 3.030	- 61,17												



ELETTORI REFERENDUM	M	F	T
Iscritti nelle liste elettorali	2.383	2.637	5.020
di cui Estero che votano in Italia	3	5	8
Elettori circoscriz. Estero	239	250	489
<b>Elettori circoscriz. Italia</b>	<b>2.144</b>	<b>2.387</b>	<b>4.531</b>

